



DE EN CN

PL 1021

Ersatzteilkatalog Flachgetriebe
Spare parts catalogue Parallel Shaft Gear Units
平行轴减速器备件明细表



—

—

Allgemeine Ersatzteile, Flachgetriebe

General parts List, Parallel Shaft Gear Units

通用备件, 平行轴减速器



SK 0182 NB	4 - 5
SK 1282 - SK 5282	4 - 5
SK 0282 NB	6 - 9
SK 6282 - SK 11282	6 - 9
SK 1382 NB	10 - 13
SK 6382 - SK 12382	10 - 13
SK 0182.1 + SK 1282.1	14 - 17
SK 0282.1 + SK 1382.1	14 - 17
SK 10382.1	18 - 21
SK 11382.1	18 - 21
SK 1282 - SK 5282	Abtriebswelle VL / Output shaft / 从动轴	22 - 23
SK 1382 - SK 5382	Abtriebswelle VL / Output shaft / 从动轴	22 - 23
SK 1282.1 + SK 1382.1	Abtriebswelle VL / Output shaft / 从动轴	24 - 25
SK 6282 - SK 11282	Abtriebswelle VL / Output shaft / 从动轴	26 - 27
SK 6382 - SK 12382	Abtriebswelle VL / Output shaft / 从动轴	26 - 27
SK 1282 - SK 9282	Abtriebswelle VL 2 + VL 3 / Output shaft / 从动轴	28 - 29
SK 1382 - SK 9382	Abtriebswelle VL 2 + VL 3 / Output shaft / 从动轴	28 - 29
SK 1282.1 + SK 1382.1	Abtriebswelle VL 2 + VL 3 / Output shaft / 从动轴	30 - 31
SK 10282 + SK 11282	Abtriebswelle VL 2 / Output shaft / 从动轴	32 - 33
SK 12382	Abtriebswelle VL 2 / Output shaft / 从动轴	32 - 33
SK 10282.1	Abtriebswelle VL 2 / Output shaft / 从动轴	34 - 35
SK 11382.1	Abtriebswelle VL 2 / Output shaft / 从动轴	34 - 35
SK 10282 + SK 11282	Abtriebswelle VL 3 / Output shaft / 从动轴	36 - 37
SK 12382	Abtriebswelle VL 3 / Output shaft / 从动轴	36 - 37
SK 10382.1	Abtriebswelle VL 3 / Output shaft / 从动轴	38 - 39
SK 11382.1	Abtriebswelle VL 3 / Output shaft / 从动轴	38 - 39
SK 1282 + SK 9282	Abtriebswelle VL 4 / Output shaft / 从动轴	40 - 41
SK 1382 + SK 9382	Abtriebswelle VL 4 / Output shaft / 从动轴	40 - 41
SK 10282 + SK 10382	Abtriebswelle VL 4 / Output shaft / 从动轴	40 - 41
SK 11282 + SK 11382	Abtriebswelle VL 4 / Output shaft / 从动轴	40 - 41
SK 12382	Abtriebswelle VL 4 / Output shaft / 从动轴	40 - 41
SK 2382 - SK 5382	Anbaugehäuse / Add-on housing / 可拆外壳	44 - 45
SK 1282/02 - SK 5282/12, SK 1282.1/02		
SK 1282/03 - SK 5282/13, SK 6382/22 - SK 11382/52, SK 6382/23 - SK 11382/53		
SK 10382.1/52 + SK 11382.1/53		
Doppelgetriebe / Double gear unit / 复式减速器	44 - 45
Bestellangaben / Order details / 订购说明	44 - 45

Motorteile siehe Ersatzteilkatalog PL1090

Motor parts see pare parts catalogue PL1090

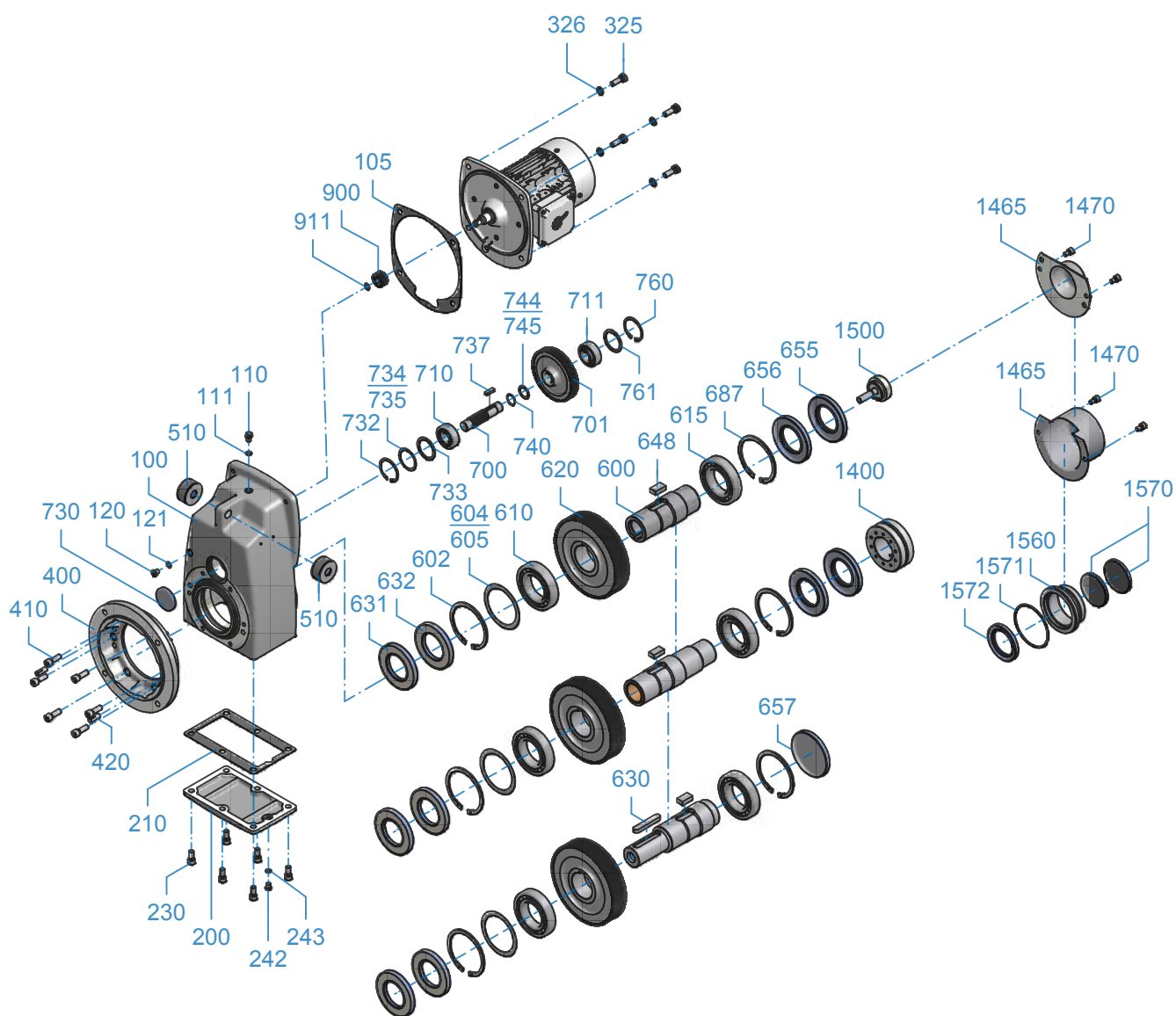
电机零部件请参见备件明细表 PL1090

SK 0182 NB SK 1282 - SK 5282



Flachgetriebe
Parallel Shaft Gear Unit
平行轴减速器

EB 8429001E #1





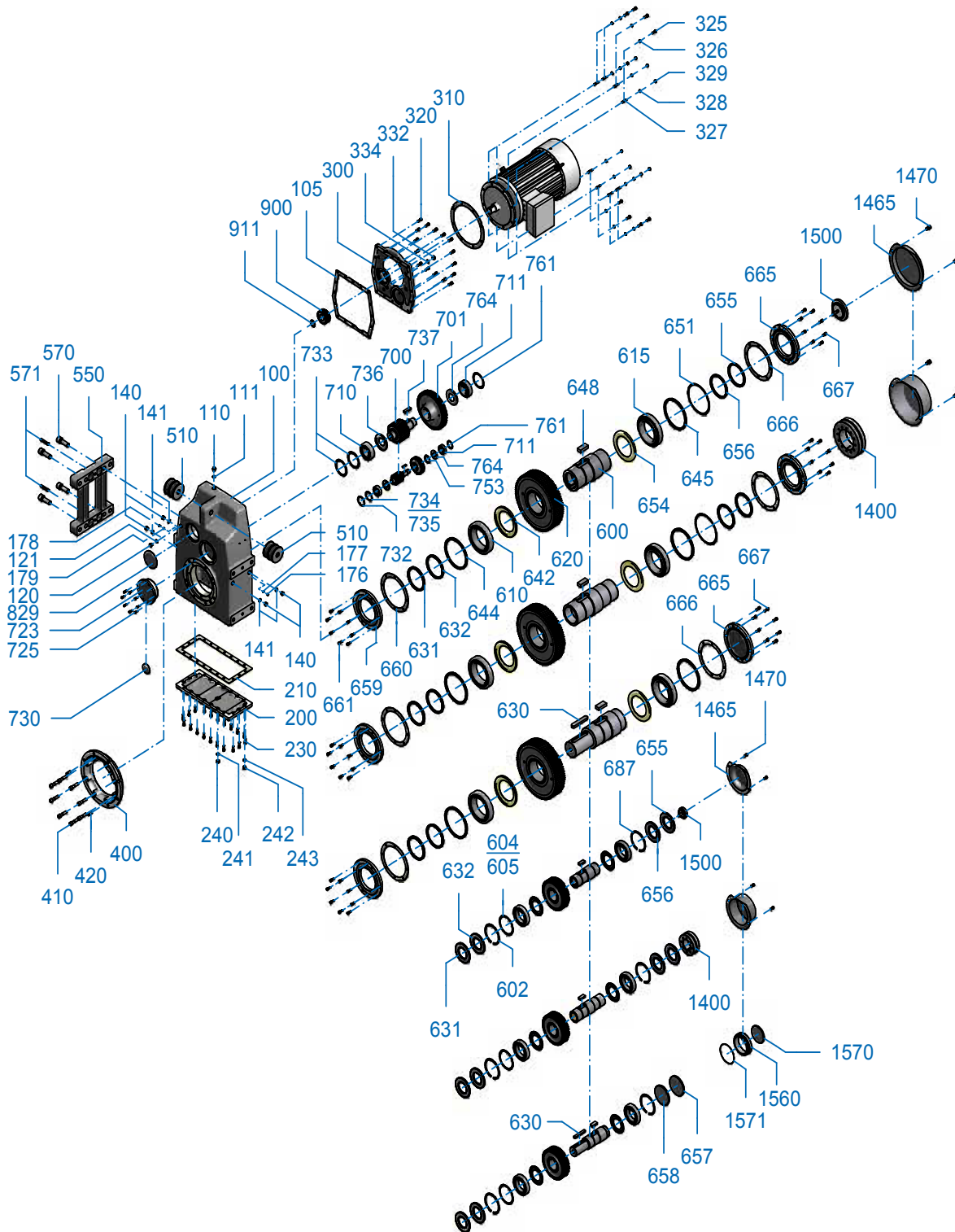
DE		EN		CN	
100	Gehäuse	100	Housing	100	减速箱壳体
105	Dichtung	105	Seal	105	密封垫片
110	Schraube	110	Screw	110	螺钉
111	Dichtung	111	Seal	111	密封垫片
120	Schraube	120	Screw	120	螺钉
121	Dichtung	121	Seal	121	密封垫片
200	Gehäusedeckel	200	Housing cover	200	减速箱盖板
210	Dichtung	210	Seal	210	密封垫片
230	Schraube	230	Screw	230	螺钉
242	Schraube	242	Screw	242	螺钉
243	Dichtung	243	Seal	243	密封垫片
325	Schraube	325	Screw	325	螺钉
326	Federring	326	Lock washer	326	弹簧垫圈
400	Flansch	400	Flange	400	法兰
410	Schraube	410	Screw	410	螺钉
420	Stift	420	Pin	420	针脚
510	Gummipuffer	510	Rubber buffer	510	橡胶缓冲器
600	Abtriebswelle	600	Output shaft	600	输出轴
602	Sicherungsring	602	Circlip	602	卡簧
604	Passscheibe	604	Shim	604	填隙片
605	Passscheibe	605	Shim	605	填隙片
610	Wälzlager	610	Roller bearing	610	滚珠轴承
615	Wälzlager	615	Roller bearing	615	滚珠轴承
620	Abtriebsrad	620	Output gear	620	输出齿轮
630	Passfeder	630	Key	630	棱键
631	Wellendichtring	631	Radial shaft seal	631	轴油封环
632	Wellendichtring	632	Radial shaft seal	632	轴油封环
648	Passfeder	648	Key	648	棱键
655	Wellendichtring	655	Radial shaft seal	655	轴油封环
656	Wellendichtring	656	Radial shaft seal	656	轴油封环
657	Verschlusskappe	657	Sealing cap	657	密封塞
687	Sicherungsring	687	Circlip	687	弹性挡圈
700	Ritzelwelle	700	Pinion shaft	700	小齿轮轴
701	Antriebsrad	701	Drive gear	701	驱动齿轮
710	Wälzlager	710	Roller bearing	710	滚珠轴承
711	Wälzlager	711	Roller bearing	711	滚珠轴承
730	Verschlusskappe	730	Sealing cap	730	密封塞
732	Sicherungsring	732	Circlip	732	卡簧
733	Stützscheibe	733	Support disc	733	支承垫片
734	Passscheibe	734	Shim	734	填隙片
735	Passscheibe	735	Shim	735	填隙片
737	Passfeder	737	Key	737	棱键
740	Sicherungsring	740	Circlip	740	卡簧
744	Passscheibe	744	Shim	744	配合垫片
745	Passscheibe	745	Shim	745	配合垫片
760	Sicherungsring	760	Circlip	760	卡簧
761	Stützscheibe	761	Support disc	761	支承垫片
900	Antriebsritzel	900	Driving pinion	900	驱动小齿轮
911	Sicherungsring	911	Circlip	911	卡簧
1400	Baugruppe Schrumpfscheibe	1400	Module Shrink disc	1400	模块 收缩盘
1465	Haube	1465	Cover	1465	舒茨豪贝
1470	Schraube	1470	Screw	1470	螺钉
1500	Baugruppe Befestigungselement	1500	Module fastening element	1500	模组 紧固元件
1560	Buchse	1560	Socket	1560	衬套
1570	Verschlusskappe	1570	Sealing cap	1570	螺帽
1571	O-Ring	1571	O-ring	1571	O 形圈
1572	Wellendichtring	1572	Radial shaft seal	1572	轴油封环

SK 0282 NB SK 6282 - SK 11282



Flachgetriebe
Parallel Shaft Gear Unit
平行轴减速器

EB 8949001E3 #1





DE

100	Gehäuse
105	Dichtung
110	Schraube
111	Dichtung
120	Schraube
121	Dichtung
140	Schraube
141	Dichtung
176	Schraube
177	Dichtung
178	Schraube
179	Dichtung
200	Gehäusedeckel
210	Dichtung
230	Schraube
240	Schraube
241	Dichtung
242	Schraube
243	Dichtung
300	Getriebedeckel
310	Dichtung
320	Schraube
325	Schraube
326	Federring
327	Stiftschraube
328	Federring
329	Sechskantmutter
332	Schraube
334	Dichtung
400	Flansch
410	Schraube
420	Stift
510	Schwingmetallbuchse
550	Fußplatte
570	Schraube
571	Stift
600	Abtriebswelle
602	Sicherungsring
604	Passscheibe
605	Passscheibe
610	Wälzlager
615	Wälzlager
620	Abtriebsrad
630	Passfeder
631	Wellendichtring
632	Wellendichtring
642	Nilosring
644	Distanzbuchse
645	Distanzbuchse
648	Passfeder



EN

100	Housing
105	Seal
110	Screw
111	Seal
120	Screw
121	Seal
140	Screw
141	Seal
176	Screw
177	Seal
178	Screw
179	Seal
200	Housing cover
210	Seal
230	Screw
240	Screw
241	Seal
242	Screw
243	Seal
300	Gear unit cover
310	Seal
320	Screw
325	Screw
326	Lock washer
327	Threaded Stud
328	Lock washer
329	Hex nut
332	Screw
334	Seal
400	Flange
410	Screw
420	Pin
510	Rubber bonded metal bush
550	Base plate
570	Screw
571	Pin
600	Output shaft
602	Circlip
604	Shim
605	Shim
610	Roller bearing
615	Roller bearing
620	Output gear
630	Key
631	Radial shaft seal
632	Radial shaft seal
642	Nilos ring
644	Spacer
645	Spacer
648	Key



CN

100	减速箱壳体
105	密封垫片
110	螺钉
111	密封件
120	螺钉
121	密封垫片
140	螺钉
141	密封垫片
176	螺钉
177	密封垫片
178	螺钉
179	密封垫片
200	减速箱盖板
210	密封垫片
230	螺钉
240	螺钉
241	密封垫片
242	螺钉
243	密封垫片
300	齿轮箱盖
310	密封垫片
320	螺钉
325	螺钉
326	弹簧垫圈
327	螺柱螺丝
328	弹簧圈
329	六角螺母
332	螺钉
334	密封垫片
400	法兰
410	螺钉
420	针脚
510	摆动式金属衬套
550	底脚板
570	螺栓
571	针脚
600	输出轴
602	卡簧
604	配合垫片
605	配合垫片
610	滚珠轴承
615	滚珠轴承
620	从动齿轮
630	棱键
631	轴油封环
632	轴油封环
642	NILOS戒指
644	间隔衬套
645	间隔衬套
648	棱键

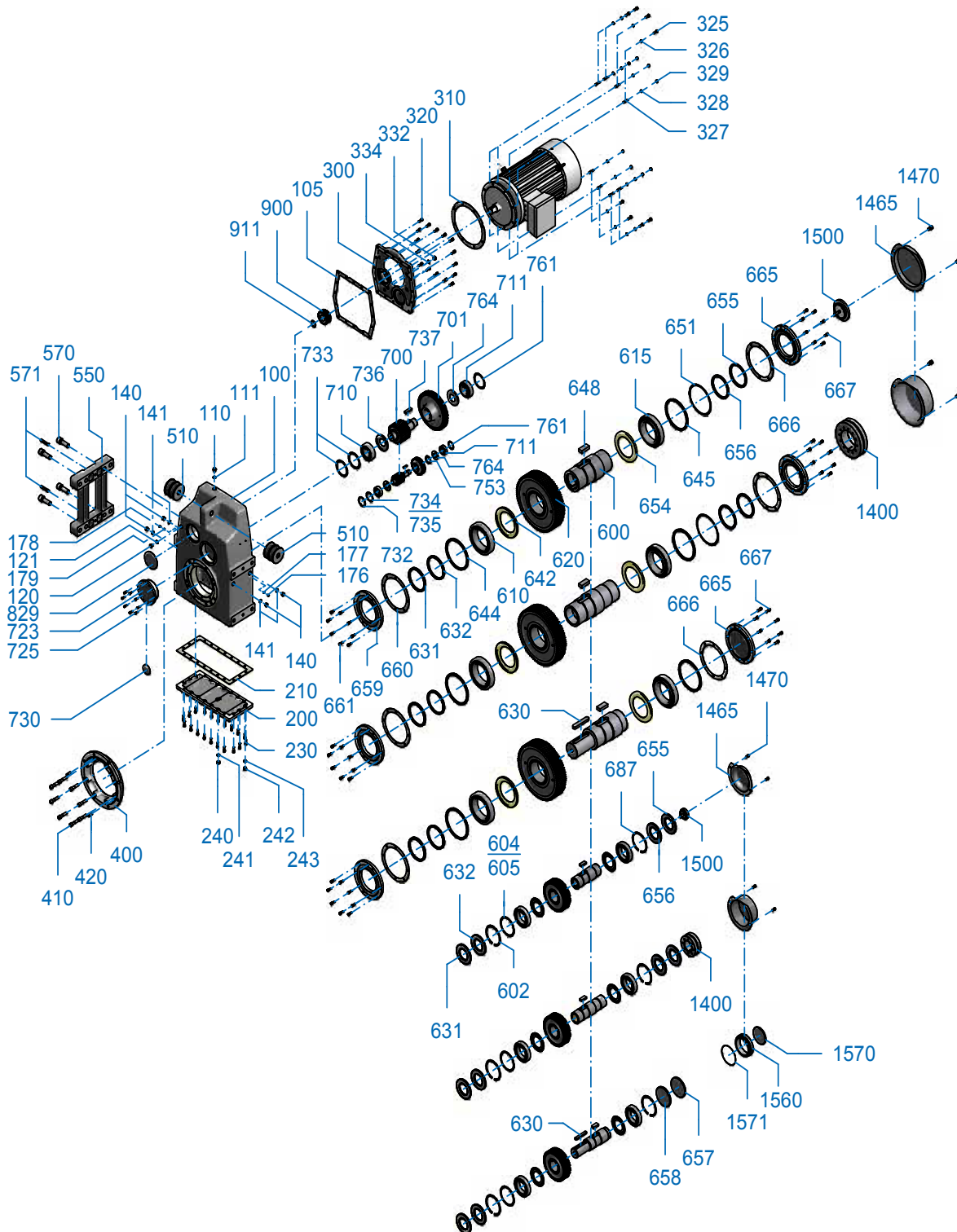


SK 0282 NB
SK 6282 - SK 11282



Flachgetriebe
Parallel Shaft Gear Unit
平行轴减速器

EB 8949001E3 #1





DE

651	Stützscheibe
654	Nilosring
655	Wellendichtring
656	Wellendichtring
657	Verschlusskappe
658	Verschlusskappe
659	Lagerdeckel
660	Dichtung
661	Schraube
665	Lagerdeckel
666	Dichtung
667	Schraube
687	Sicherungsring
700	Ritzelwelle
701	Antriebsrad
710	Wälzlager
711	Wälzlager
723	Lagerdeckel
725	Schraube
730	Verschlusskappe
732	Sicherungsring
733	Stützscheibe
734	Passscheibe
735	Passscheibe
736	Nilosring
737	Passfeder
753	Buchse
761	Stützscheibe
764	Nilosring
829	Verschlusskappe
900	Antriebsritzel
911	Sicherungsring
1400	Baugruppe Schrumpfscheibe
1465	Haube
1470	Schraube
1500	Baugruppe Befestigungselement
1560	Buchse
1570	Verschlusskappe
1571	O-Ring

EN

651	Support disc
654	Nilos ring
655	Radial shaft seal
656	Radial shaft seal
657	Sealing cap
658	Sealing cap
659	Bearing cover
660	Seal
661	Screw
665	Bearing cover
666	Seal
667	Screw
687	Circlip
700	Pinion shaft
701	Drive gear
710	Roller bearing
711	Roller bearing
723	Bearing cover
725	Screw
730	Sealing cap
732	Circlip
733	Support disc
734	Shim
735	Shim
736	Nilos ring
737	Key
753	Socket
761	Support disc
764	Nilos ring
829	Sealing cap
900	Driving pinion
911	Circlip
1400	Module shrink disc
1465	Cover
1470	Screw
1500	Module fastening element
1560	Socket
1570	Sealing cap
1571	O-ring

CN

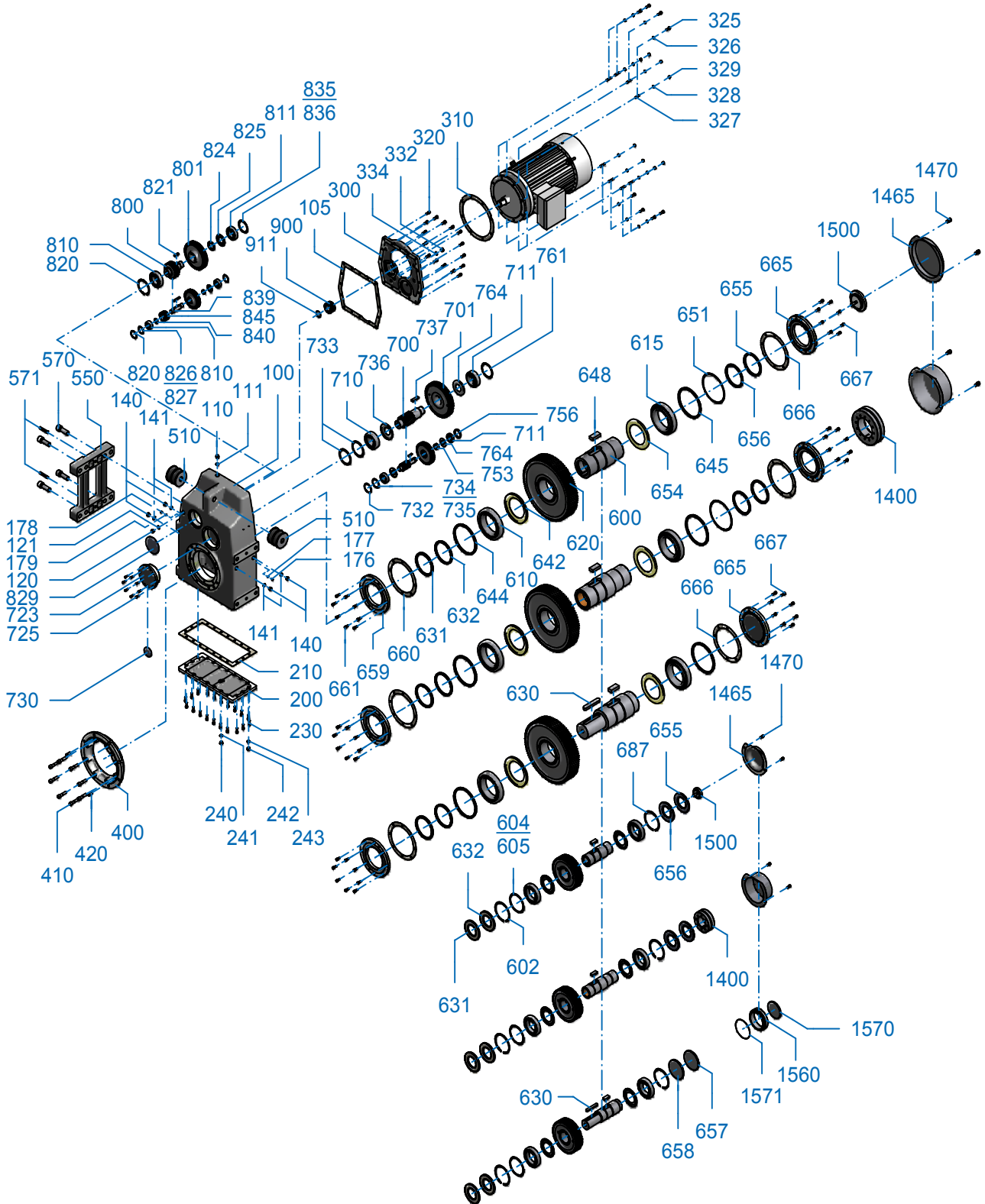
651	支承垫片
654	NILOS戒指
655	轴油封环
656	轴油封环
657	密封塞
658	密封塞
659	轴承盖
660	密封垫片
661	螺钉
665	轴承盖
666	密封垫片
667	螺钉
687	卡簧
700	小齿轮轴
701	驱动齿轮
710	滚珠轴承
711	滚珠轴承
723	轴承盖
725	螺钉
730	密封塞
732	卡簧
733	支承垫片
734	填隙片
735	填隙片
736	NILOS戒指
737	棱键
753	衬套
761	支承垫片
764	NILOS戒指
829	密封塞
900	驱动小齿轮
911	弹性挡圈
1400	模块 收缩盘
1465	舒茨豪贝
1470	螺钉
1500	模组 紧固元件
1560	衬套
1570	密封塞
1571	O 形圈

SK 1382 NB SK 6382 - SK 12382



Flachgetriebe
Parallel Shaft Gear Unit
平行轴减速器

EB 8949000E3 #1





DE

100	Gehäuse
105	Dichtung
110	Schraube
111	Dichtung
120	Schraube
121	Dichtung
140	Schraube
141	Dichtung
176	Schraube
177	Dichtung
178	Schraube
179	Dichtung
200	Gehäusedeckel
210	Dichtung
230	Schraube
240	Schraube
241	Dichtung
242	Schraube
243	Dichtung
300	Getriebedeckel
310	Dichtung
320	Schraube
325	Schraube
326	Federring
327	Stiftschraube
328	Federring
329	Sechskantmutter
332	Schraube
334	Dichtung
400	Flansch
410	Schraube
420	Stift
510	Schwingmetallbuchse
550	Fußplatte
570	Schraube
571	Stift
600	Abtriebswelle
602	Sicherungsring
604	Passscheibe
605	Passscheibe
610	Wälzlager
615	Wälzlager
620	Abtriebsrad
630	Passfeder
631	Wellendichtring
632	Wellendichtring
642	Nilosring
644	Distanzbuchse
645	Distanzbuchse
648	Passfeder



EN

100	Housing
105	Seal
110	Screw
111	Seal
120	Screw
121	Seal
140	Screw
141	Seal
176	Screw
177	Seal
178	Screw
179	Seal
200	Housing cover
210	Seal
230	Screw
240	Screw
241	Seal
242	Screw
243	Seal
300	Gear unit cover
310	Seal
320	Screw
325	Screw
326	Lock washer
327	Threaded Stud
328	Lock washer
329	Hex nut
332	Screw
334	Seal
400	Flange
410	Screw
420	Pin
510	Rubber bonded metal bush
550	Base plate
570	Screw
571	Pin
600	Output shaft
602	Circlip
604	Shim
605	Shim
610	Roller bearing
615	Roller bearing
620	Output gear
630	Key
631	Radial shaft seal
632	Radial shaft seal
642	Nilos ring
644	Spacer
645	Spacer
648	Key



CN

100	减速箱壳体
105	密封垫片
110	螺钉
111	密封垫片
120	螺栓
121	密封垫片
140	螺钉
141	密封垫片
176	螺栓
177	密封垫片
178	螺钉
179	密封垫片
200	减速箱盖板
210	密封垫片
230	螺钉
240	螺钉
241	密封垫片
242	螺钉
243	密封垫片
300	齿轮箱盖
310	密封垫片
320	螺钉
325	螺钉
326	弹簧圈
327	螺柱螺丝
328	弹簧圈
329	六角螺母
332	螺钉
334	密封垫片
400	法兰
410	螺钉
420	针脚
510	摆动式金属衬套
550	底脚板
570	螺钉
571	销钉
600	输出轴
602	卡簧
604	填隙片
605	填隙片
610	滚珠轴承
615	滚珠轴承
620	输出齿轮
630	棱键
631	轴油封环
632	轴油封环
642	NILOS戒指
644	间隔衬套
645	间隔衬套
648	棱键





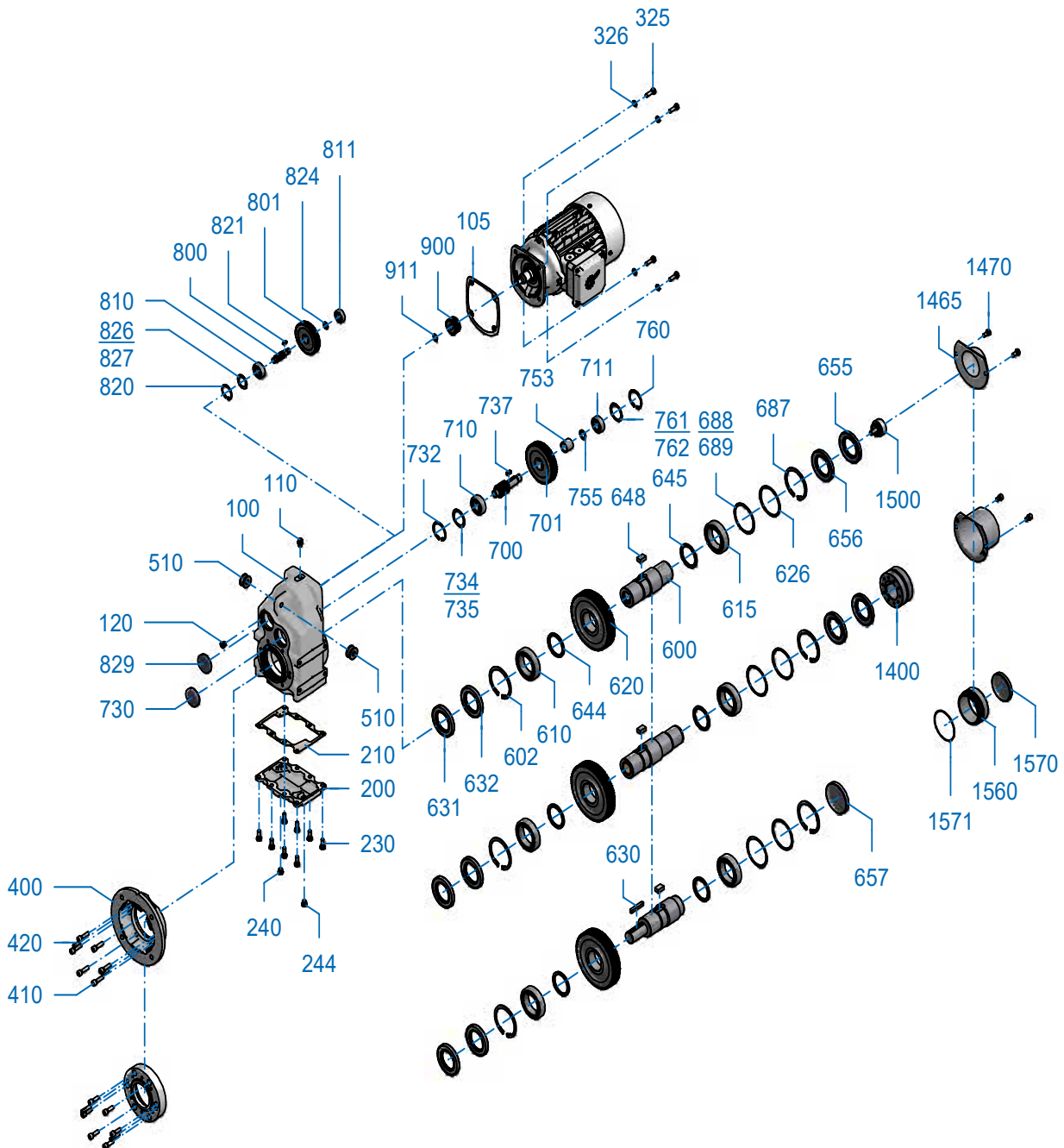
DE		EN		CN	
651	Stützscheibe	651	Support disc	651	支承垫片
654	Nilosring	654	Nilos ring	654	NILOS戒指
655	Wellendichtring	655	Radial shaft seal	655	轴油封环
656	Wellendichtring	656	Radial shaft seal	656	轴油封环
657	Verschlusskappe	657	Sealing cap	657	密封塞
658	Verschlusskappe	658	Sealing cap	658	密封塞
659	Lagerdeckel	659	Bearing cover	659	轴承盖
660	Dichtung	660	Seal	660	密封垫片
661	Schraube	661	Screw	661	螺钉
665	Lagerdeckel	665	Bearing cover	665	轴承盖
666	Dichtung	666	Seal	666	密封垫片
667	Schraube	667	Screw	667	螺栓
687	Sicherungsring	687	Circlip	687	卡簧
700	Ritzelwelle	700	Pinion shaft	700	小齿轮轴
701	Antriebsrad	701	Drive gear	701	驱动齿轮
710	Wälzlager	710	Roller bearing	710	滚珠轴承
711	Wälzlager	711	Roller bearing	711	滚珠轴承
723	Lagerdeckel	723	Bearing cover	723	轴承盖
725	Schraube	725	Screw	725	螺钉
730	Verschlusskappe	730	Sealing cap	730	密封塞
732	Sicherungsring	732	Circlip	732	卡簧
733	Stützscheibe	733	Support disc	733	支承垫片
734	Passscheibe	734	Shim	734	填隙片
735	Passscheibe	735	Shim	735	填隙片
736	Nilosring	736	Nilos ring	736	NILOS戒指
737	Passfeder	737	Key	737	棱键
753	Buchse	753	Socket	753	衬套
756	Buchse	756	Socket	756	衬套
761	Stützscheibe	761	Support disc	761	支承垫片
764	Nilosring	764	Nilos ring	764	NILOS戒指
800	Ritzelwelle	800	Pinion shaft	800	小齿轮轴
801	Antriebsrad	801	Drive gear	801	驱动齿轮
810	Wälzlager	810	Roller bearing	810	滚珠轴承
811	Wälzlager	811	Roller bearing	811	滚珠轴承
820	Sicherungsring	820	Circlip	820	卡簧
821	Passfeder	821	Key	821	棱键
824	Buchse	824	Socket	824	衬套
825	Nilosring	825	Nilos ring	825	NILOS戒指
826	Passscheibe	826	Shim	826	配合垫片
827	Passscheibe	827	Shim	827	配合垫片
829	Verschlusskappe	829	Sealing cap	829	密封塞
835	Passscheibe	835	Shim	835	填隙片
836	Passscheibe	836	Shim	836	填隙片
839	Welle	839	Shaft	839	轴
840	Distanzbuchse	840	Spacer	840	衬套
845	Ritzel	845	Pinion	845	小齿轮
900	Antriebsritzel	900	Driving pinion	900	驱动小齿轮
911	Sicherungsring	911	Circlip	911	卡簧
1400	Baugruppe Schrumpfscheibe	1400	Module shrink disc	1400	模块 收缩盘
1465	Haube	1465	Cover	1465	舒茨豪贝
1470	Schraube	1470	Screw	1470	螺钉
1500	Baugruppe Befestigungselement	1500	Module fastening element	1500	模组 紧固元件
1560	Buchse	1560	Socket	1560	衬套
1570	Verschlusskappe	1570	Sealing cap	1570	密封塞
1571	O-Ring	1571	O-ring	1571	O 形圈

SK 0182.1+ SK 0282.1 SK 1282.1+ SK 1382.1



Flachgetriebe
Parallel Shaft Gear Unit
平行轴减速器

EB 8059000 #1





DE

100	Gehäuse
105	Dichtung
110	Schraube
120	Schraube
200	Gehäusedeckel
210	Dichtung
230	Schraube
240	Schraube
244	Schraube
325	Schraube
326	Federring
400	Flansch
410	Schraube
420	Stift
510	Schwingmetallbuchse
600	Abtriebswelle
602	Sicherungsring
610	Wälzlager
615	Wälzlager
620	Abtriebsrad
626	Stützscheibe
630	Passfeder
631	Wellendichtring
632	Wellendichtring
644	Distanzbuchse
645	Distanzbuchse
648	Passfeder
655	Wellendichtring
656	Wellendichtring
657	Verschlusskappe
687	Sicherungsring
688	Passscheibe
689	Passscheibe
700	Ritzelwelle
701	Antriebsrad
710	Wälzlager
711	Wälzlager
730	Verschlusskappe
732	Sicherungsring
734	Passscheibe
735	Passscheibe
737	Passfeder
753	Buchse
755	Distanzbuchse
756	Buchse
760	Sicherungsring
761	Stützscheibe
762	Passscheibe



EN

100	Housing
105	Seal
110	Screw
120	Screw
200	Housing cover
210	Seal
230	Screw
240	Screw
244	Screw
325	Screw
326	Lock washer
400	Flange
410	Screw
420	Pin
510	Rubber bonded metal bush
600	Output shaft
602	Circlip
610	Roller bearing
615	Roller bearing
620	Output gear
626	Support disc
630	Key
631	Radial shaft seal
632	Radial shaft seal
644	Spacer
645	Spacer
648	Key
655	Radial shaft seal
656	Radial shaft seal
657	Sealing cap
687	Circlip
688	Shim
689	Shim
700	Pinion shaft
701	Drive gear
710	Roller bearing
711	Roller bearing
730	Sealing cap
732	Circlip
734	Shim
735	Shim
737	Key
753	Socket
755	Spacer
756	Socket
760	Circlip
761	Support disc
762	Shim



CN

100	减速箱壳体
105	密封垫片
110	螺钉
120	螺钉
200	减速箱盖板
210	密封垫片
230	螺钉
240	螺钉
244	螺钉
325	螺钉
326	弹簧垫圈
400	法兰
410	螺钉
420	针脚
510	摆动式金属衬套
600	输出轴
602	卡簧
610	滚珠轴承
615	滚珠轴承
620	输出齿轮
626	支承垫片
630	棱键
631	轴油封环
632	轴油封环
644	间隔衬套
645	间隔衬套
648	棱键
655	轴油封环
656	轴油封环
657	密封塞
687	卡簧
688	填隙片
689	填隙片
700	小齿轮轴
701	驱动齿轮
710	滚珠轴承
711	滚珠轴承
730	密封塞
732	卡簧
734	填隙片
735	填隙片
737	棱键
753	衬套
755	间隔衬套
756	衬套
760	卡簧
761	支承垫片
762	填隙片

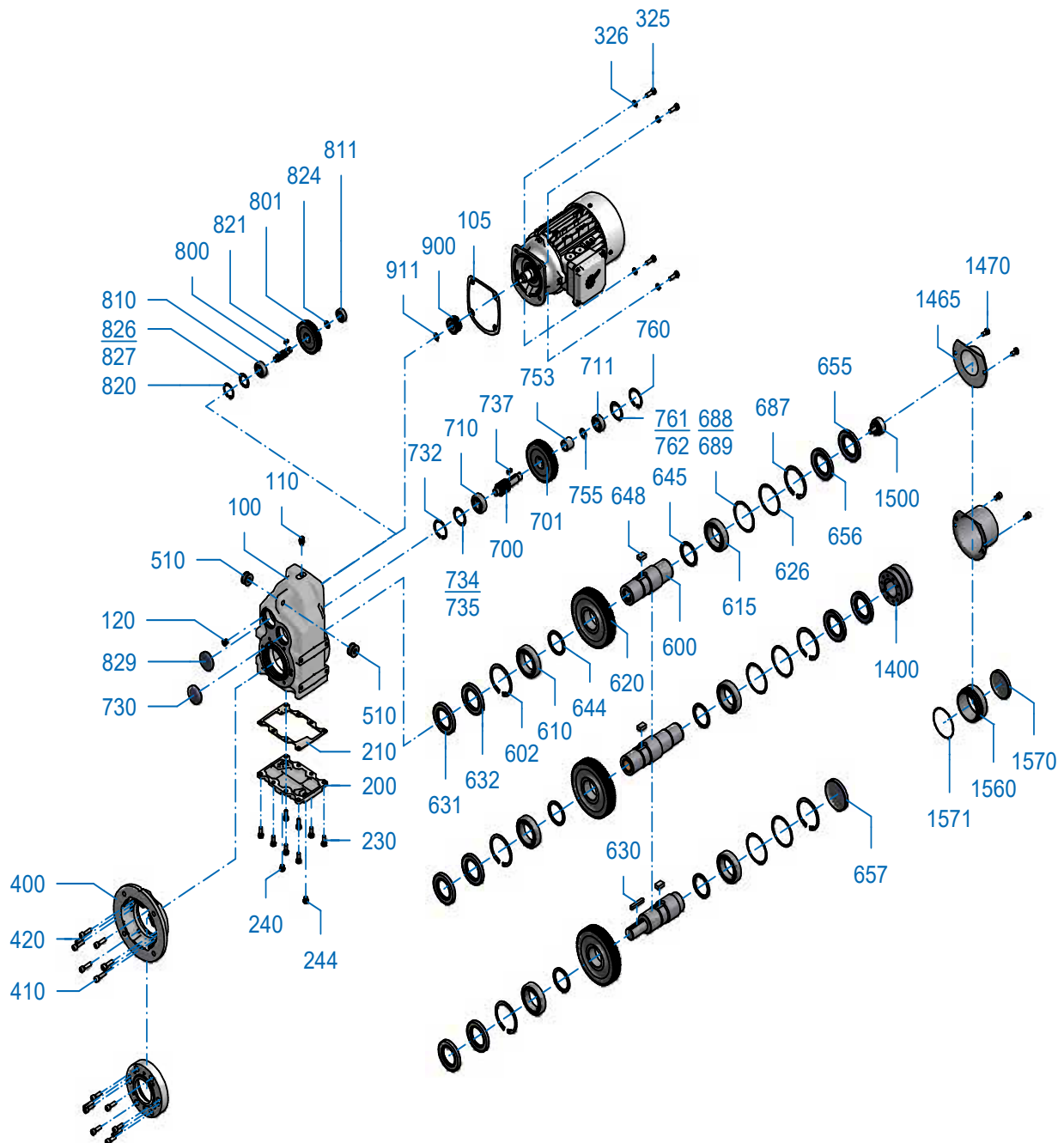


SK 0182.1+ SK 0282.1 SK 1282.1+ SK 1382.1



Flachgetriebe
Parallel Shaft Gear Unit
平行轴减速器

EB 8059000 #1





DE

800	Ritzelwelle
801	Antriebsrad
810	Wälzlager
811	Wälzlager
820	Sicherungsring
821	Passfeder
824	Buchse
826	Passscheibe
827	Passscheibe
829	Verschlusskappe
900	Antriebsritzel
911	Sicherungsring
1400	Baugruppe Schrumpfscheibe
1465	Haube
1470	Schraube
1500	Baugruppe Befestigungselement
1560	Buchse
1570	Verschlusskappe
1571	O-Ring

EN

800	Pinion shaft
801	Drive gear
810	Roller bearing
811	Roller bearing
820	Circlip
821	Key
824	Socket
826	Shim
827	Shim
829	Sealing cap
900	Driving pinion
911	Circlip
1400	Module shrink disc
1465	Cover
1470	Screw
1500	Module fastening element
1560	Socket
1570	Sealing cap
1571	O-ring

CN

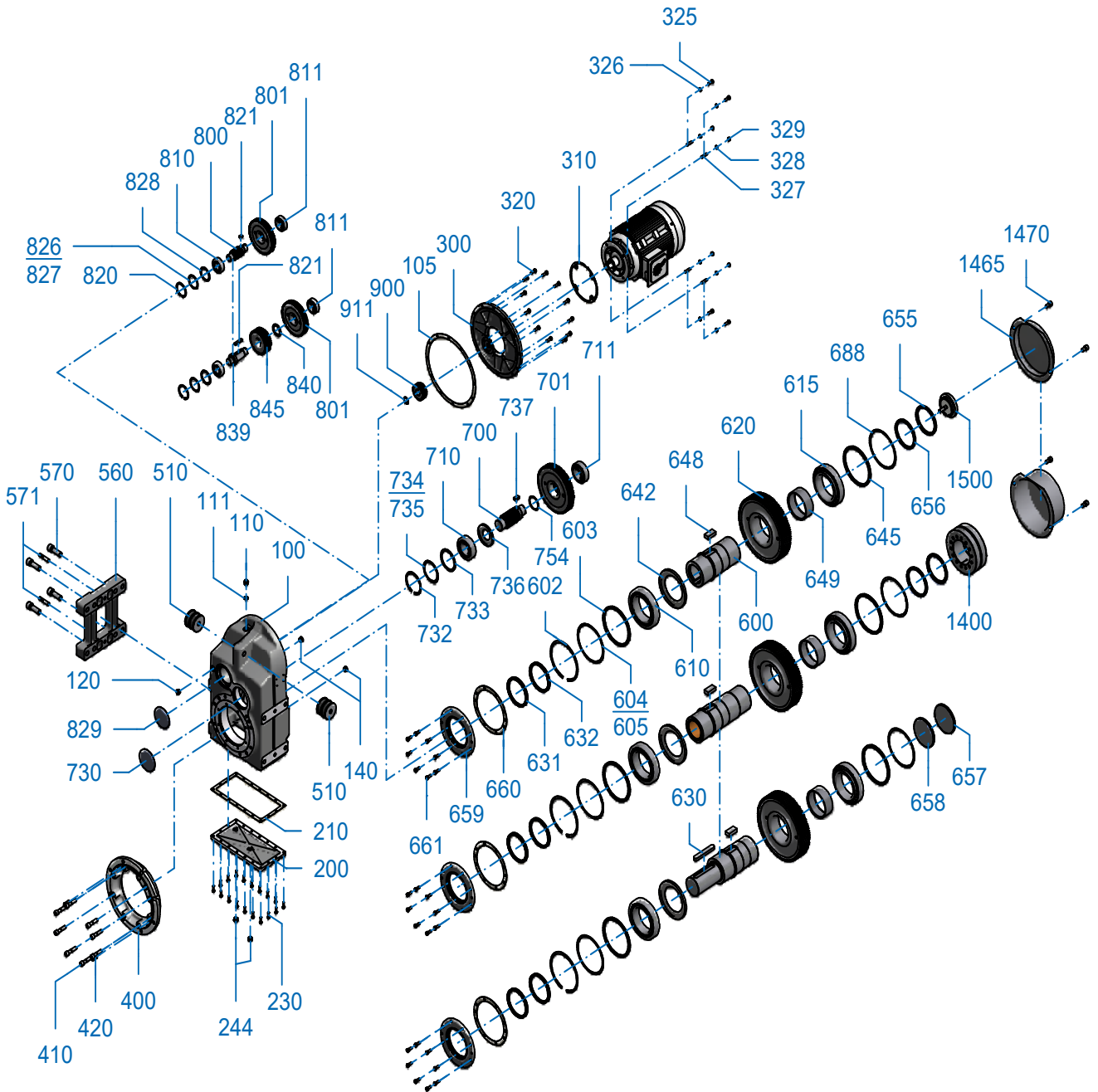
800	小齿轮轴
801	驱动齿轮
810	滚珠轴承
811	滚珠轴承
820	卡簧
821	棱键
824	衬套
826	填隙片
827	填隙片
829	密封塞
900	驱动小齿轮
911	卡簧
1400	模块 收缩盘
1465	舒茨豪贝
1470	螺钉
1500	模组 紧固元件
1560	衬套
1570	密封塞
1571	O 形圈

SK 10382.1 SK 11382.1



Flachgetriebe
Parallel Shaft Gear Unit
平行轴减速器

EB 8109000E1 #1





DE

100	Gehäuse
105	Dichtung
110	Schraube
111	Dichtung
120	Schraube
140	Schraube
200	Gehäusedeckel
210	Dichtung
230	Schraube
244	Schraube
300	Getriebedeckel
310	Dichtung
320	Schraube
325	Schraube
326	Federring
327	Stiftschraube
328	Federring
329	Sechskantmutter
400	Flansch
410	Schraube
420	Stift
510	Schwingmetallbuchse
560	Fußplatte
570	Schraube
571	Stift
600	Abtriebswelle
602	Sicherungsring
603	Stützscheibe
604	Passscheibe
605	Passscheibe
610	Wälzlager
615	Wälzlager
620	Abtriebsrad
626	Stützscheibe
630	Passfeder
631	Wellendichtring
632	Wellendichtring
642	Nilosring
645	Distanzbuchse
648	Passfeder
649	Distanzbuchse
655	Wellendichtring
656	Wellendichtring
657	Verschlusskappe
658	Verschlusskappe
659	Lagerdeckel
660	Dichtung
661	Schraube
688	Passscheibe



EN

100	Housing
105	Seal
110	Screw
111	Seal
120	Screw
140	Screw
200	Housing cover
210	Seal
230	Screw
244	Screw
300	Gear unit cover
310	Seal
320	Screw
325	Screw
326	Lock washer
327	Threaded stud
328	Lock washer
329	Hex nut
400	Flange
410	Screw
420	Pin
510	Rubber bonded metal bush
560	Base plate
570	Screw
571	Pin
600	Output shaft
602	Circlip
603	Support disc
604	Shim
605	Shim
610	Roller bearing
615	Roller bearing
620	Output gear
626	Support disc
630	Key
631	Radial shaft seal
632	Radial shaft seal
642	Nilos ring
645	Spacer
648	Key
649	Spacer
655	Radial shaft seal
656	Radial shaft seal
657	Sealing cap
658	Sealing cap
659	Bearing cover
660	Seal
661	Screw
688	Shim

CN

100	减速箱壳体
105	密封垫片
110	螺栓
111	密封垫片
120	螺钉
140	螺钉
200	减速箱盖板
210	密封垫片
230	螺钉
244	螺钉
300	齿轮箱盖
310	密封垫片
320	螺钉
325	螺钉
326	弹簧垫圈
327	螺柱螺丝
328	弹簧圈
329	六角螺母
400	法兰
410	螺钉
420	针脚
510	摆动式金属衬套
560	底脚板
570	螺栓
571	针脚
600	输出轴
602	卡簧
603	支承垫片
604	填隙片
605	填隙片
610	滚珠轴承
615	滚珠轴承
620	输出齿轮
626	支承垫片
630	棱键
631	轴油封环
632	轴油封环
642	NILOS戒指
645	间隔衬套
648	棱键
649	间隔衬套
655	轴油封环
656	轴油封环
657	密封塞
658	密封塞
659	轴承盖
660	密封垫片
661	螺栓
688	填隙片

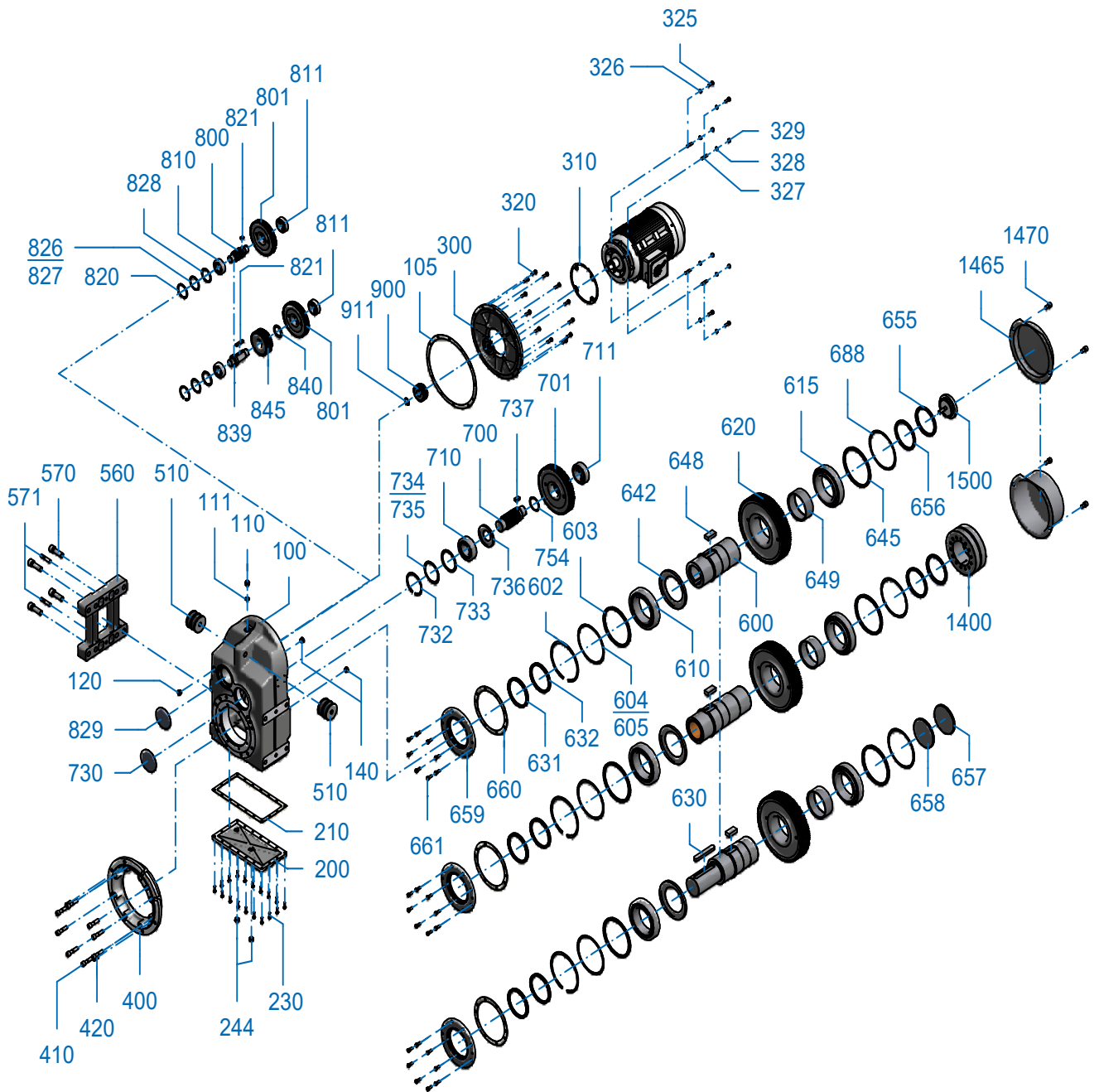


SK 10382.1 SK 11382.1



Flachgetriebe
Parallel Shaft Gear Unit
平行轴减速器

EB 8109000E1 #1





DE

700	Ritzelwelle
701	Antriebsrad
710	Wälzlager
711	Wälzlager
730	Verschlusskappe
732	Sicherungsring
733	Stützscheibe
734	Passscheibe
735	Passscheibe
736	Nilosring
737	Passfeder
754	Stützscheibe
800	Ritzelwelle
801	Antriebsrad
810	Wälzlager
811	Wälzlager
820	Sicherungsring
821	Passfeder
826	Passscheibe
827	Passscheibe
828	Stützscheibe
829	Verschlusskappe
839	Welle
840	Distanzbuchse
845	Ritzel
900	Antriebsritzel
911	Sicherungsring
1400	Baugruppe Schrumpfscheibe
1465	Haube
1470	Schraube
1500	Baugruppe Befestigungselement

EN

700	Pinion shaft
701	Drive gear
710	Roller bearing
711	Roller bearing
730	Sealing cap
732	Circlip
733	Support disc
734	Shim
735	Shim
736	Nilos ring
737	Key
754	Support disc
800	Pinion shaft
801	Drive gear
810	Roller bearing
811	Roller bearing
820	Circlip
821	Key
826	Shim
827	Shim
828	Support disc
829	Sealing cap
839	Shaft
840	Spacer
845	Pinion
900	Driving pinion
911	Circlip
1400	Module shrink disc
1465	Cover
1470	Screw
1500	Module fastening element

CN

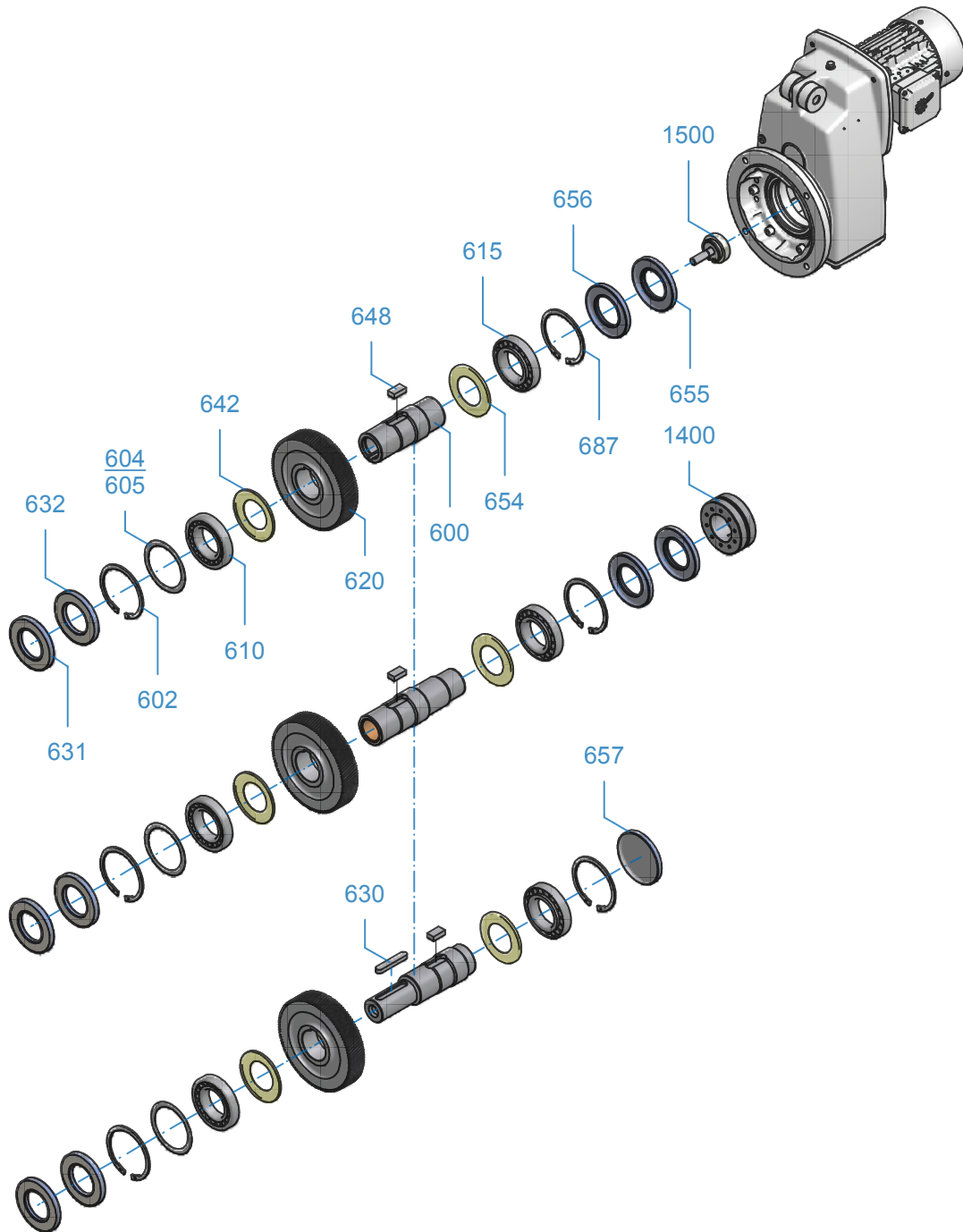
700	小齿轮轴
701	驱动齿轮
710	滚珠轴承
711	滚珠轴承
730	密封塞
732	卡簧
733	支承垫片
734	填隙片
735	填隙片
736	NILOS戒指
737	棱键
754	支承垫片
800	小齿轮轴
801	驱动齿轮
810	滚珠轴承
811	滚珠轴承
820	卡簧
821	棱键
826	填隙片
827	填隙片
828	支承垫片
829	密封塞
839	轴
840	间隔衬套
845	齿轮
900	驱动小齿轮
911	卡簧
1400	模块 收缩盘
1465	舒茨豪贝
1470	螺栓
1500	模组 紧固元件

SK 1282 - 5282 SK 1382 - 5382



Abtriebswelle VL - Flachgetriebe
Output shaft VL- Parallel Shaft Gear Unit
平行轴减速器从动轴 VL

EB 8429010E #1





DE

600	Abtriebswelle
602	Sicherungsring
604	Passscheibe
605	Passscheibe
610	Wälzlager
615	Wälzlager
620	Abtriebsrad
630	Passfeder
631	Wellendichtring
632	Wellendichtring
642	Nilosring
648	Passfeder
654	Nilosring
655	Wellendichtring
656	Wellendichtring
657	Verschlusskappe
687	Sicherungsring
1400	Baugruppe Schrumpfscheibe
1500	Baugruppe Befestigungselement

EN

600	Output shaft
602	Circlip
604	Shim
605	Shim
610	Roller bearing
615	Roller bearing
620	Output gear
630	Key
631	Radial shaft seal
632	Radial shaft seal
642	Nilos ring
648	Key
654	Nilos ring
655	Radial shaft seal
656	Radial shaft seal
657	Sealing cap
687	Circlip
1400	Module shrink disc
1500	Module fastening element

CN

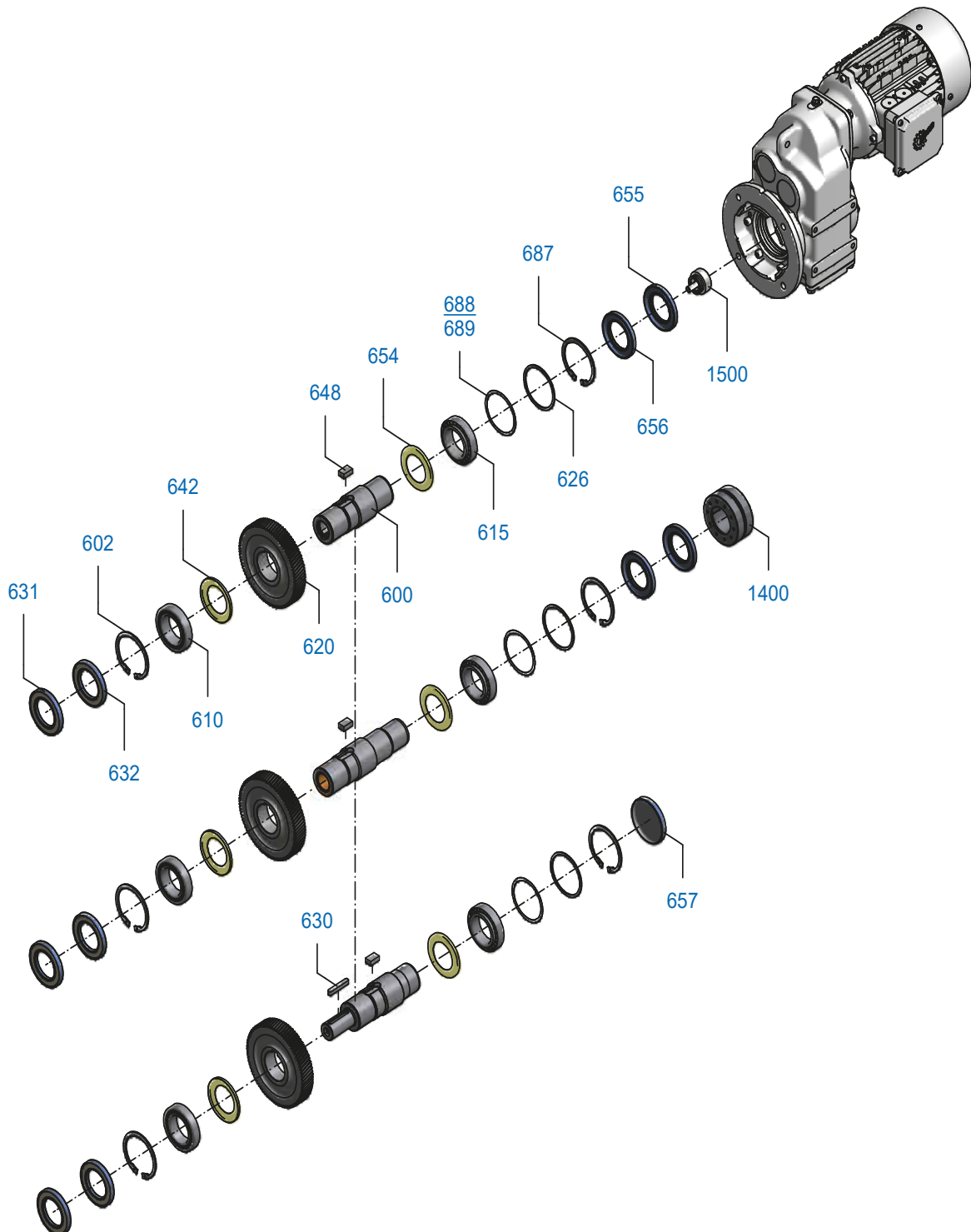
600	输出轴
602	卡簧
604	填隙片
605	填隙片
610	滚珠轴承
615	滚珠轴承
620	输出齿轮
630	棱键
631	轴油封环
632	轴油封环
642	NILOS戒指
648	棱键
654	NILOS戒指
655	轴油封环
656	轴油封环
657	密封塞
687	卡簧
1400	模块 收缩盘
1500	模组 紧固元件

SK 1282.1 + SK 1382.1



Abtriebswelle VL - Flachgetriebe
Output shaft VL- Parallel Shaft Gear Unit
平行轴减速器从动轴 VL

EB 8059000E #4





DE

600	Abtriebswelle
602	Sicherungsring
610	Wälzlager
615	Wälzlager
620	Abtriebsrad
626	Stützscheibe
630	Passfeder
631	Wellendichtring
632	Wellendichtring
642	Nilosring
648	Passfeder
654	Nilosring
655	Wellendichtring
656	Wellendichtring
657	Verschlusskappe
687	Sicherungsring
688	Passscheibe
689	Passscheibe
1400	Baugruppe Schrumpfscheibe
1500	Baugruppe Befestigungselement

EN

600	Output shaft
602	Circlip
610	Roller bearing
615	Roller bearing
620	Output gear
626	Support disc
630	Key
631	Radial shaft seal
632	Radial shaft seal
642	Nilos ring
648	Key
654	Nilos ring
655	Radial shaft seal
656	Radial shaft seal
657	Sealing cap
687	Circlip
688	Shim
689	Shim
1400	Module shrink disc
1500	Module fastening element

CN

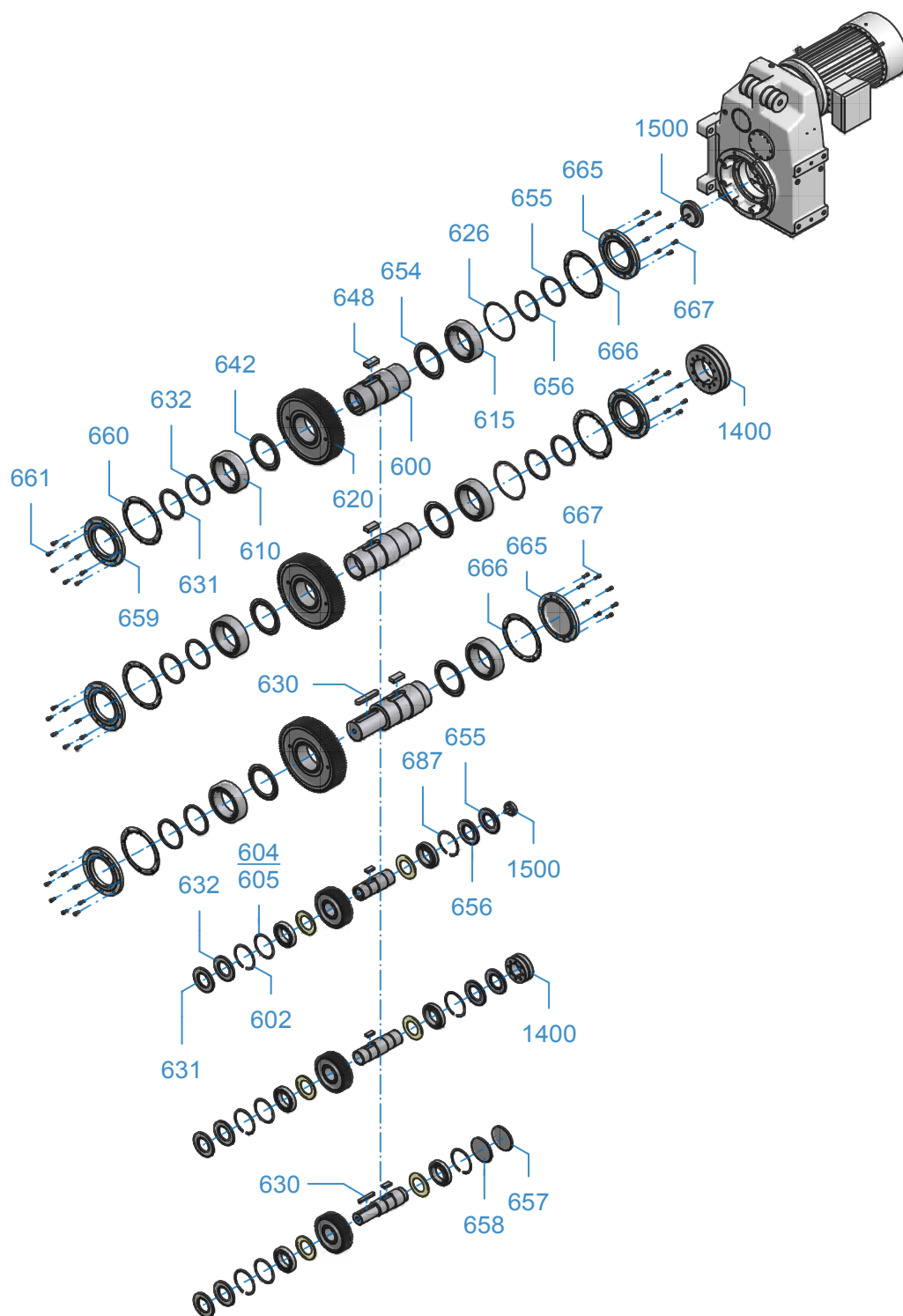
600	输出轴
602	卡簧
610	滚珠轴承
615	滚珠轴承
620	输出齿轮
626	支承垫片
630	棱键
631	轴油封环
632	轴油封环
642	NILOS戒指
648	棱键
654	NILOS戒指
655	轴油封环
656	轴油封环
657	密封塞
687	卡簧
688	填隙片
689	填隙片
1400	模块 收缩盘
1500	模组 紧固元件

SK 6282 - 11282 SK 6382 - 12382



Abtriebswelle VL - Flachgetriebe
Output shaft VL - Parallel Shaft Gear Unit
平行轴减速器从动轴 VL

EB 8949004E #1





DE

600	Abtriebswelle
602	Sicherungsring
604	Passscheibe
605	Passscheibe
610	Wälzlager
615	Wälzlager
620	Abtriebsrad
626	Stützscheibe
630	Passfeder
631	Wellendichtring
632	Wellendichtring
642	Nilosring
648	Passfeder
654	Nilosring
655	Wellendichtring
656	Wellendichtring
657	Verschlusskappe
658	Verschlusskappe
659	Lagerdeckel
660	Dichtung
661	Schraube
665	Lagerdeckel
666	Dichtung
667	Schraube
687	Sicherungsring
1400	Baugruppe Schrumpfscheibe
1500	Baugruppe Befestigungselement

EN

600	Output shaft
602	Circlip
604	Shim
605	Shim
610	Roller bearing
615	Roller bearing
620	Output gear
626	Support disc
630	Key
631	Radial shaft seal
632	Radial shaft seal
642	Nilos ring
648	Key
654	Nilos ring
655	Radial shaft seal
656	Radial shaft seal
657	Sealing cap
658	Sealing cap
659	Bearing cover
660	Seal
661	Screw
665	Bearing cover
666	Seal
667	Screw
687	Circlip
1400	Module shrink disc
1500	Module fastening element

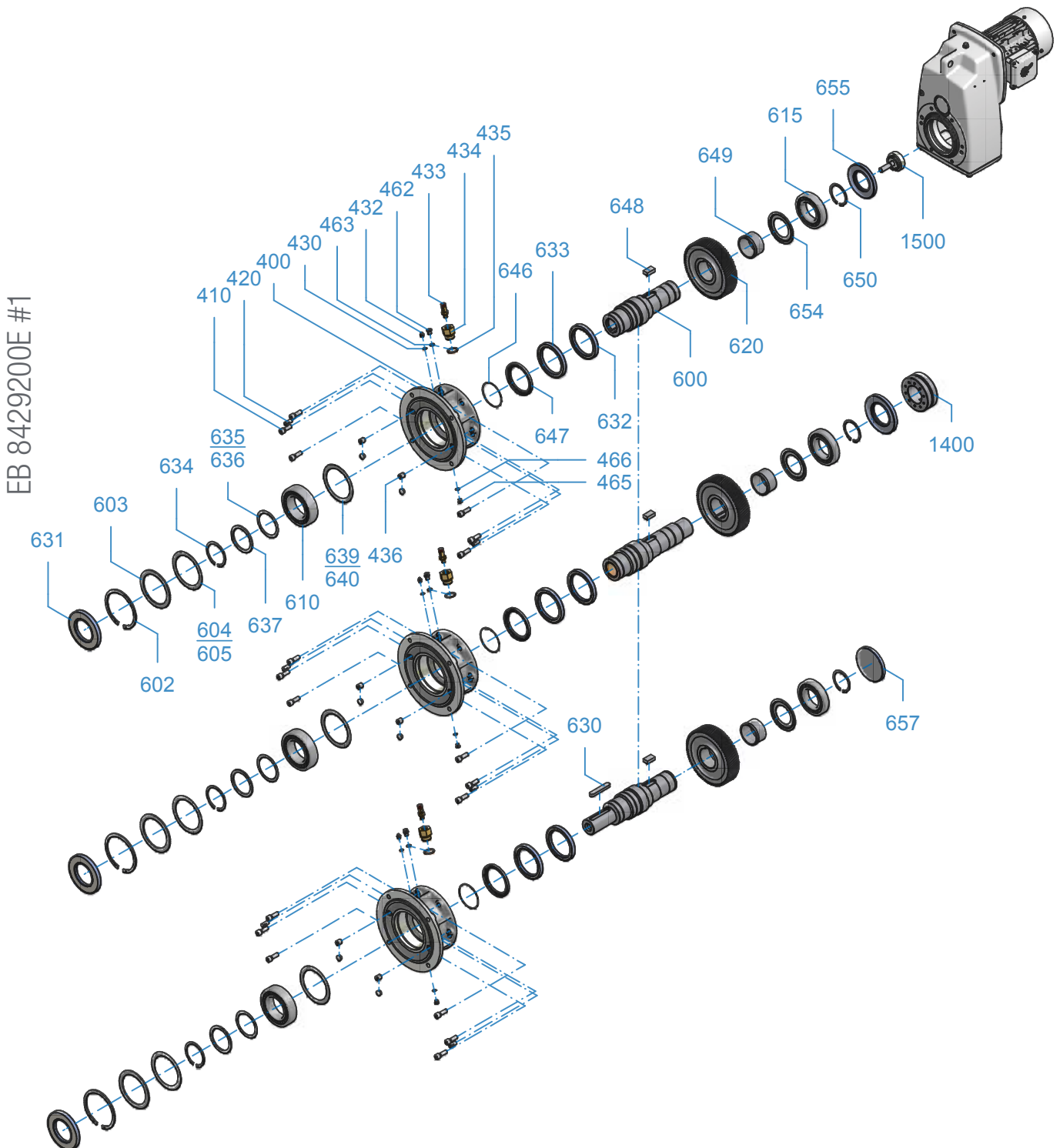
CN

600	输出轴
602	卡簧
604	填隙片
605	填隙片
610	滚珠轴承
615	滚珠轴承
620	输出齿轮
626	支承垫片
630	棱键
631	轴油封环
632	轴油封环
642	NILOS戒指
648	棱键
654	尼罗斯密封环
655	轴油封环
656	轴油封环
657	密封塞
658	密封塞
659	轴承盖
660	密封件
661	螺钉
665	轴承盖
666	密封垫片
667	螺钉
687	卡簧
1400	模块 收缩盘
1500	模组 紧固元件

SK 1282 - 9282 SK 1382 - 9382



Abtriebswelle VL 2 + VL3 - Flachgetriebe
Output shaft VL 2 + VL 3 - Parallel Shaft Gear Unit
平行轴减速器从动轴 VL 2 + VL3





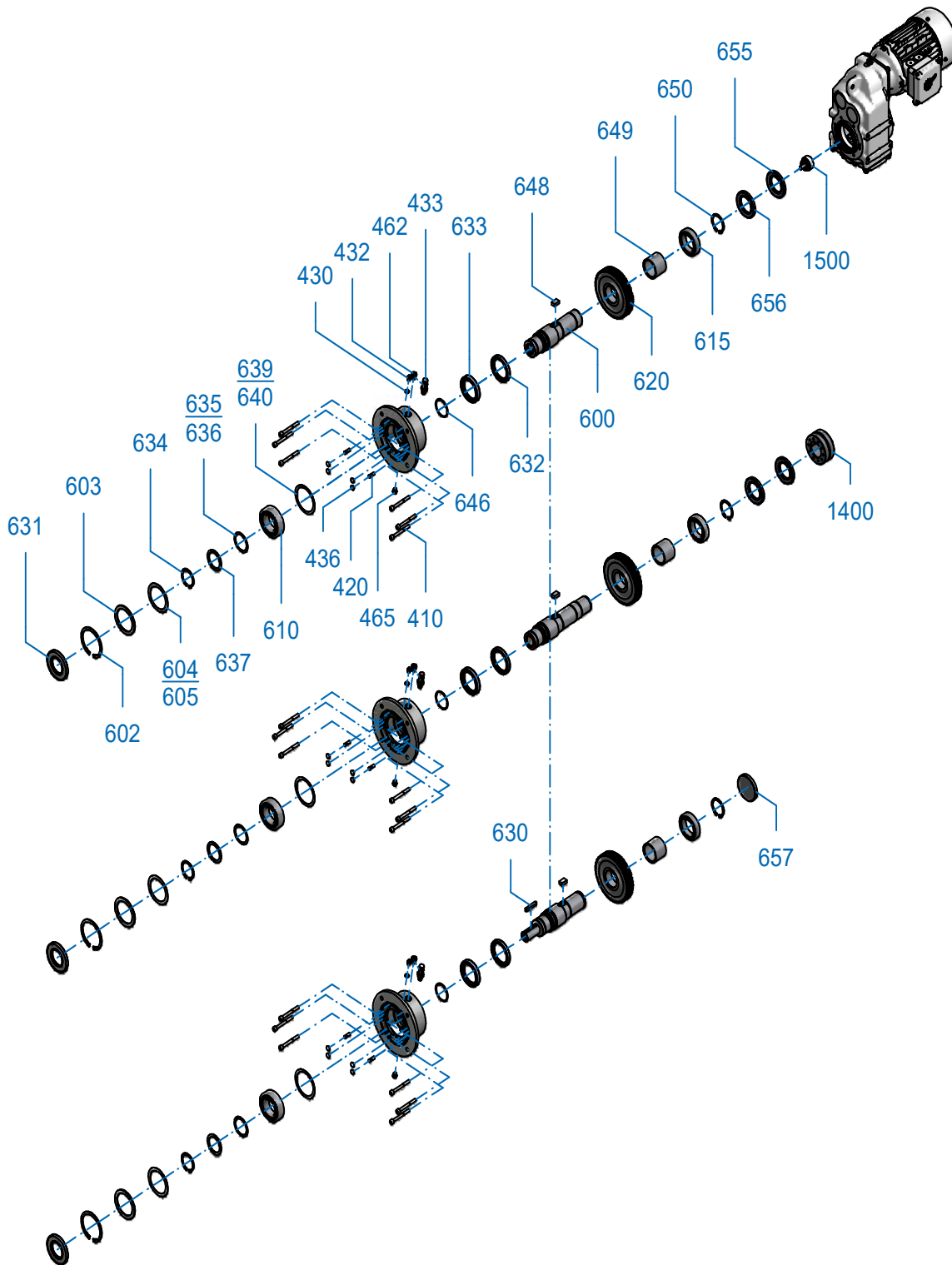
DE		EN		CN	
400	Flansch	400	Flange	400	法兰
410	Schraube	410	Screw	410	螺钉
420	Stift	420	Pin	420	针脚
430	Dichtung	430	Seal	430	密封垫片
432	Schmiernippel	432	Lubricating nipple	432	注油嘴
433	Ölstandsanzeige	433	Oil level indicator	433	油位计
434	Reduzierring	434	Reduction ring	434	异径环
435	Dichtung	435	Seal	435	密封垫片
436	Verschlussstopfen	436	Sealing plug	436	密封塞
463	Dichtung	463	Seal	463	密封垫片
465	Schraube	465	Screw	465	螺钉
466	Dichtung	466	Seal	466	密封垫片
600	Abtriebswelle	600	Output shaft	600	输出轴
602	Sicherungsring	602	Circlip	602	卡簧
603	Stützscheibe	603	Support disc	603	支承垫片
604	Passscheibe	604	Shim	604	配合垫片
605	Passscheibe	605	Shim	605	配合垫片
610	Wälzlager	610	Roller bearing	610	滚珠轴承
615	Wälzlager	615	Roller bearing	615	滚珠轴承
620	Abtriebsrad	620	Output gear	620	输出齿轮
630	Passfeder	630	Key	630	棱键
631	Wellendichtring	631	Radial shaft seal	631	轴油封环
632	Wellendichtring	632	Radial shaft seal	632	轴油封环
633	Wellendichtring	633	Radial shaft seal	633	轴油封环
634	Sicherungsring	634	Circlip	634	卡簧
635	Passscheibe	635	Shim	635	填隙片
636	Passscheibe	636	Shim	636	填隙片
637	Stützscheibe	637	Support disc	637	支承垫片
639	Passscheibe	639	Shim	639	填隙片
640	Passscheibe	640	Shim	640	填隙片
646	O-Ring	646	O-ring	646	O形圈
647	Dichtscheibe	647	Sealing washer	647	棱键
648	Passfeder	648	Key	648	棱键
649	Distanzbuchse	649	Spacer	649	间隔衬套
650	Sicherungsring	650	Circlip	650	卡簧
654	Nilosring	654	Nilos ring	654	NILOS戒指
655	Wellendichtring	655	Radial shaft seal	655	轴油封环
657	Verschlusskappe	657	Sealing cap	657	密封塞
1400	Baugruppe Schrumpfscheibe	1400	Module shrink disc	1400	模块 收缩盘
1500	Baugruppe Befestigungselement	1500	Module fastening element	1500	模组 紧固元件

SK 1282.1 + SK 1382.1



Abtriebswelle VL 2 + VL3 - Flachgetriebe
Output shaft VL2 + VL3 - Parallel Shaft Gear Unit
平行轴减速器从动轴 VL 2 + VL3

EB 8059000E #3





DE

410	Schraube
420	Stift
430	Dichtung
432	Schmiernippel
433	Ölstandsanzeige
436	Verschlussstopfen
462	Schraube
465	Schraube
600	Abtriebswelle
602	Sicherungsring
603	Stützscheibe
604	Passscheibe
605	Passscheibe
610	Wälzlager
615	Wälzlager
620	Abtriebsrad
630	Passfeder
631	Wellendichtring
632	Wellendichtring
633	Wellendichtring
634	Sicherungsring
635	Passscheibe
636	Passscheibe
637	Stützscheibe
639	Passscheibe
640	Passscheibe
646	O-Ring
648	Passfeder
649	Distanzbuchse
650	Sicherungsring
655	Wellendichtring
656	Wellendichtring
657	Verschlusskappe
1400	Baugruppe Schrumpfscheibe
1500	Baugruppe Befestigungselement

EN

410	Screw
420	Pin
430	Seal
432	Lubricating nipple
433	Oil level indicator
436	Sealing plug
462	Screw
465	Screw
600	Output shaft
602	Circlip
603	Support disc
604	Shim
605	Shim
610	Roller bearing
615	Roller bearing
620	Output gear
630	Key
631	Radial shaft seal
632	Radial shaft seal
633	Radial shaft seal
634	Circlip
635	Shim
636	Shim
637	Support disc
639	Shim
640	Shim
646	O-ring
648	Key
649	Spacer
650	Circlip
655	Radial shaft seal
656	Radial shaft seal
657	Sealing cap
1400	Module shrink disc
1500	Module fastening element

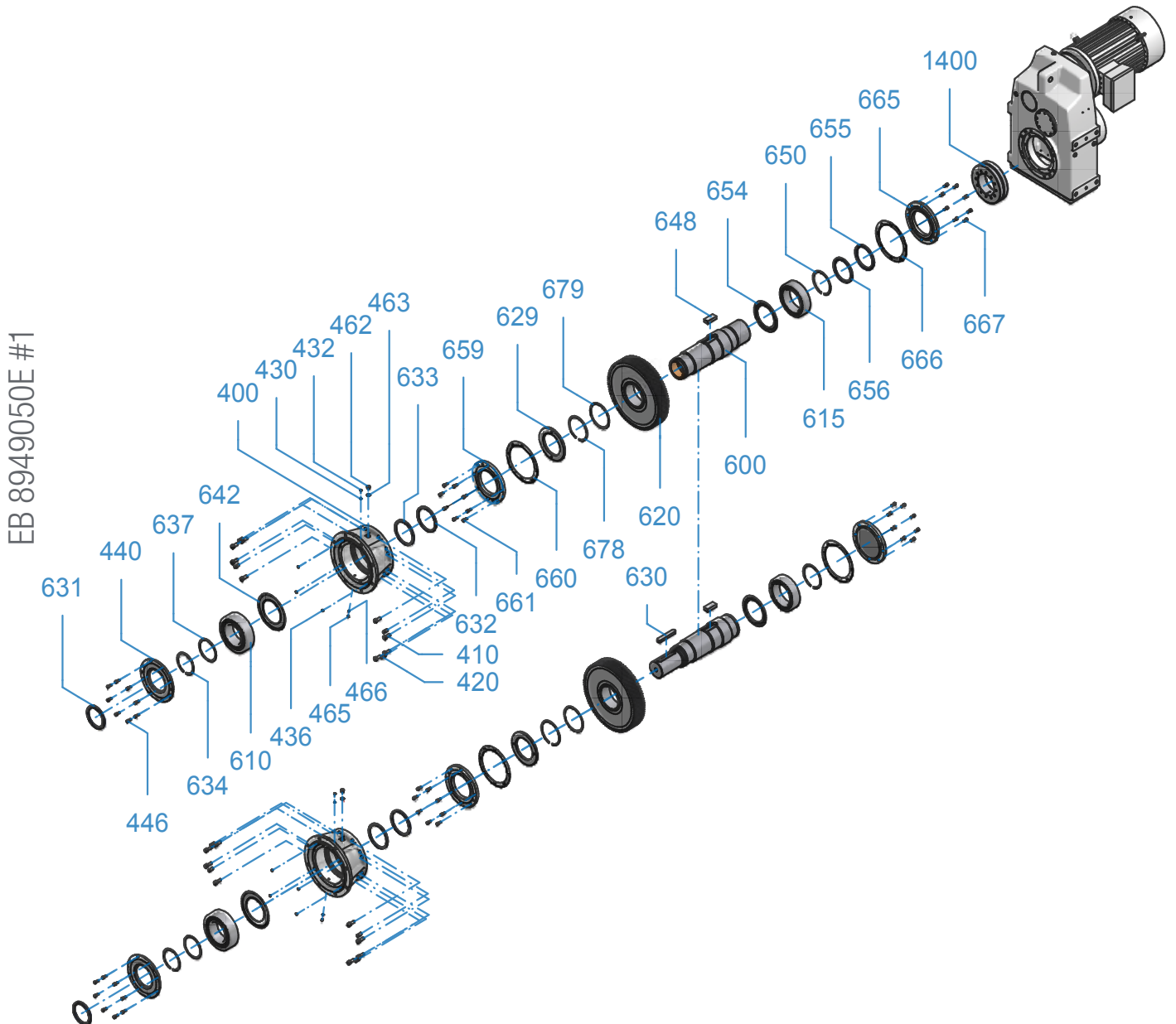
CN

410	螺钉
420	针脚
430	密封垫片
432	注油嘴
433	油位计
436	密封塞
462	螺钉
465	螺钉
600	输出轴
602	卡簧
603	支承垫片
604	填隙片
605	填隙片
610	滚珠轴承
615	滚珠轴承
620	输出齿轮
630	棱键
631	轴油封环
632	轴油封环
633	轴油封环
634	卡簧
635	填隙片
636	填隙片
637	支承垫片
639	填隙片
640	填隙片
646	O形圈
648	棱键
649	间隔衬套
650	卡簧
655	轴油封环
656	轴油封环
657	密封塞
1400	模块 收缩盘
1500	模组 紧固元件

SK 10282, SK 11282 SK 12382



Abtriebswelle VL 2 - Flachgetriebe
Output shaft VL 2 - Parallel Shaft Gear Unit
平行轴减速器从动轴 VL2





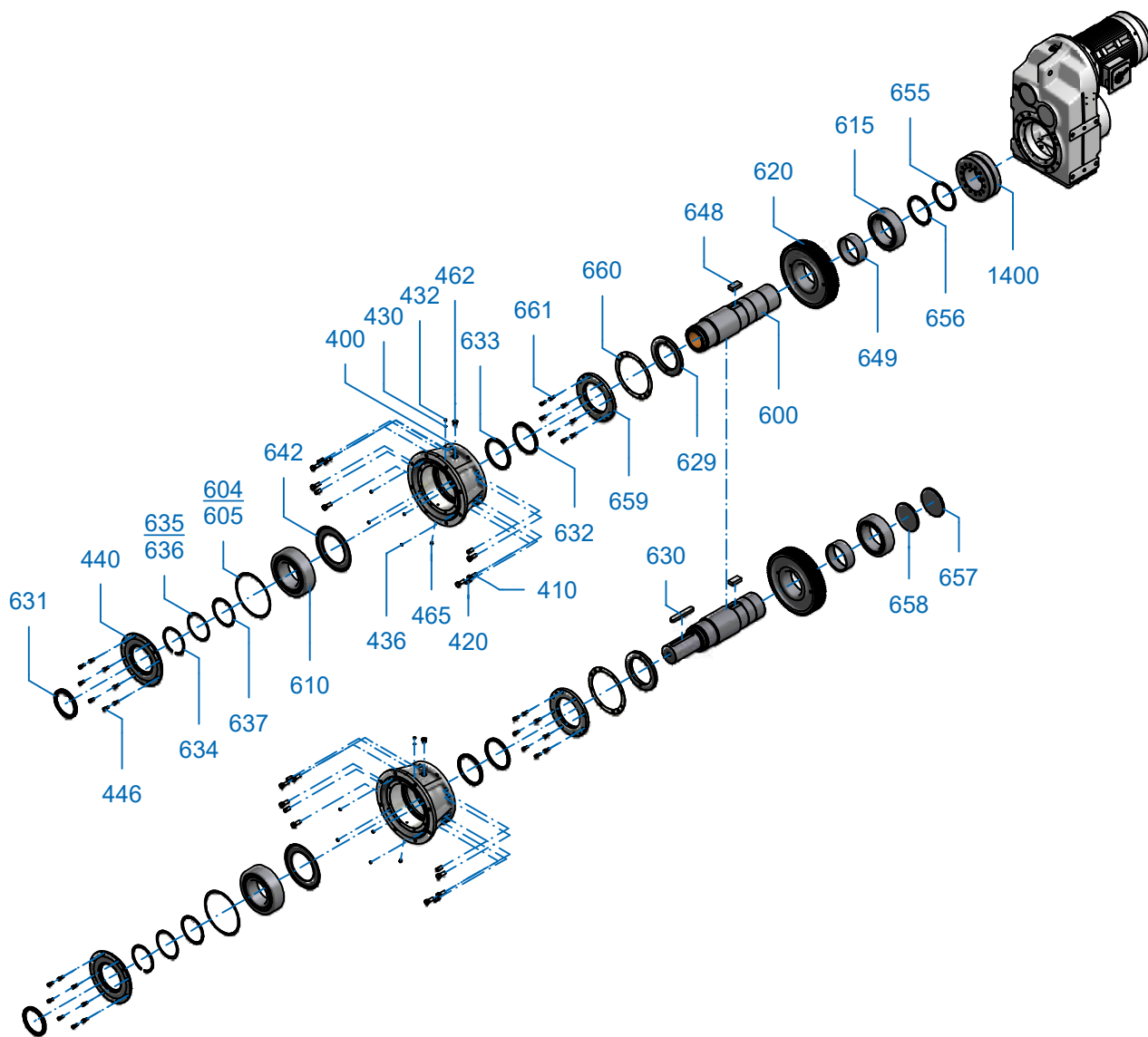
DE	EN	CN
400 Flansch	400 Flange	400 法兰
410 Schraube	410 Screw	410 螺钉
420 Stift	420 Pin	420 针脚
430 Dichtung	430 Seal	430 密封垫片
432 Schmiernippel	432 Lubricating nipple	432 注油嘴
436 Verschlussstopfen	436 Sealing plug	436 密封塞
440 Dichtringflansch	440 Sealing ring flange	440 密封圈法兰
446 Schraube	446 Screw	446 螺钉
462 Schraube	462 Screw	462 螺钉
463 Dichtung	463 Seal	463 密封垫片
465 Schraube	465 Screw	465 螺栓
466 Dichtung	466 Seal	466 密封垫片
600 Abtriebswelle	600 Output shaft	600 输出轴
610 Wälzlager	610 Roller bearing	610 滚珠轴承
615 Wälzlager	615 Roller bearing	615 滚珠轴承
620 Abtriebsrad	620 Output gear	620 输出齿轮
629 Schutzring	629 Protector ring	629 护圈
630 Passfeder	630 Key	630 棱键
631 Wellendichtring	631 Radial shaft seal	631 轴油封环
632 Wellendichtring	632 Radial shaft seal	632 轴油封环
633 Wellendichtring	633 Radial shaft seal	633 轴油封环
634 Sicherungsring	634 Circlip	634 卡簧
637 Stützscheibe	637 Support disc	637 支承垫片
642 Nilosring	642 Nilos ring	642 NILOS戒指
648 Passfeder	648 Key	648 棱键
649 Distanzbuchse	649 Spacer	649 间隔衬套
650 Sicherungsring	650 Circlip	650 卡簧
654 Nilosring	654 Nilos ring	654 NILOS戒指
655 Wellendichtring	655 Radial shaft seal	655 轴油封环
656 Wellendichtring	656 Radial shaft seal	656 轴油封环
659 Lagerdeckel	659 Bearing cover	659 轴承盖
660 Dichtung	660 Seal	660 密封垫片
661 Schraube	661 Screw	661 螺钉
665 Lagerdeckel	665 Bearing cover	665 轴承盖
666 Dichtung	666 Seal	666 密封垫片
667 Schraube	667 Screw	667 螺钉
678 Sicherungsring	678 Circlip	678 卡簧
679 Stützscheibe	679 Support disc	679 支承垫片
1400 Baugruppe Schrumpfscheibe	1400 Module shrink disc	1400 模块 收缩盘

SK 10282.1 SK 11382.1



Abtriebswelle VL 2 - Flachgetriebe
Output shaft VL2 - Parallel Shaft Gear Unit
平行轴减速器从动轴 VL2

EB 8109001E #1



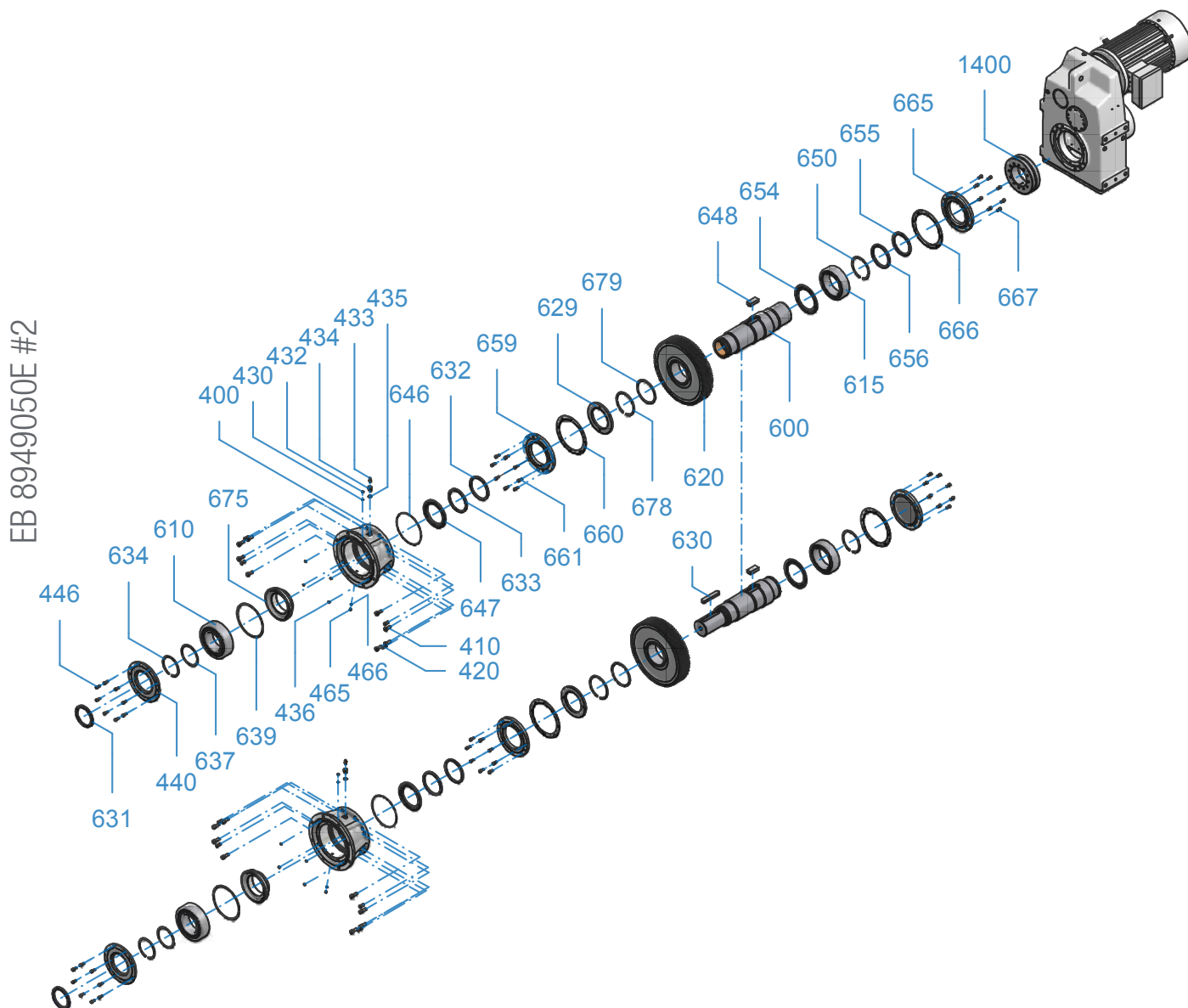


DE		EN		CN	
400	Flansch	400	Flange	400	法兰
410	Schraube	410	Screw	410	螺钉
420	Stift	420	Pin	420	针脚
430	Dichtung	430	Seal	430	密封垫片
432	Schmiernippel	432	Lubricating nipple	432	注油嘴
436	Verschlussstopfen	436	Sealing plug	436	密封塞
440	Dichtringflansch	440	Sealing ring flange	440	密封圈法兰
446	Schraube	446	Screw	446	螺钉
462	Schraube	462	Screw	462	螺钉
465	Schraube	465	Screw	465	螺钉
600	Abtriebswelle	600	Output shaft	600	输出轴
604	Passscheibe	604	Shim	604	填隙片
605	Passscheibe	605	Shim	605	填隙片
610	Wälzlager	610	Roller bearing	610	滚珠轴承
615	Wälzlager	615	Roller bearing	615	滚珠轴承
620	Abtriebsrad	620	Output gear	620	输出齿轮
629	Schutzring	629	Protector ring	629	护圈
630	Passfeder	630	Key	630	棱键
631	Wellendichtring	631	Radial shaft seal	631	轴油封环
632	Wellendichtring	632	Radial shaft seal	632	轴油封环
633	Wellendichtring	633	Radial shaft seal	633	轴油封环
634	Sicherungsring	634	Circlip	634	卡簧
635	Passscheibe	635	Shim	635	填隙片
636	Passscheibe	636	Shim	636	填隙片
637	Stützscheibe	637	Support disc	637	支承垫片
642	Nilosring	642	Nilos ring	642	NILOS戒指
648	Passfeder	648	Key	648	棱键
649	Distanzbuchse	649	Spacer	649	间隔衬套
655	Wellendichtring	655	Radial shaft seal	655	轴油封环
656	Wellendichtring	656	Radial shaft seal	656	轴油封环
657	Verschlusskappe	657	Sealing cap	657	密封塞
658	Verschlusskappe	658	Sealing cap	658	密封塞
659	Lagerdeckel	659	Bearing cover	659	轴承盖
660	Dichtung	660	Seal	660	密封垫片
661	Schraube	661	Screw	661	螺钉
1400	Baugruppe Schrumpfscheibe	1400	Module shrink disc	1400	模块 收缩盘

SK 10282, SK 11282 SK 12382



Abtriebswelle VL 3 - Flachgetriebe
Output shaft VL 3 - Parallel Shaft Gear Unit
平行轴减速器从动轴 VL3





DE

400	Flansch
410	Schraube
420	Stift
430	Dichtung
432	Schmiernippel
433	Ölstandsanzeige
434	Reduzierung
435	Dichtung
436	Verschlussstopfen
440	Dichtringflansch
446	Schraube
465	Schraube
466	Dichtung
600	Abtriebswelle
610	Wälzlager
615	Wälzlager
620	Abtriebsrad
629	Schutzring
630	Passfeder
631	Wellendichtring
632	Wellendichtring
633	Wellendichtring
634	Sicherungsring
637	Stützscheibe
639	Passscheibe
646	O-Ring
647	Dichtscheibe
648	Passfeder
649	Distanzbuchse
650	Sicherungsring
654	Nilosring
655	Wellendichtring
656	Wellendichtring
659	Lagerdeckel
660	Dichtung
661	Schraube
665	Lagerdeckel
666	Dichtung
667	Schraube
675	Ölablaufbuchse
678	Sicherungsring
679	Stützscheibe
1400	Baugruppe Schrumpfscheibe

EN

400	Flange
410	Screw
420	Pin
430	Seal
432	Lubricating nipple
433	Oil level indicator
434	Reducer
435	Seal
436	Sealing plug
440	Sealing ring flange
446	Screw
465	Screw
466	Seal
600	Output shaft
610	Roller bearing
615	Roller bearing
620	Output gear
629	Protector ring
630	Key
631	Radial shaft seal
632	Radial shaft seal
633	Radial shaft seal
634	Circlip
637	Support disc
639	Shim
646	O-ring
647	Sealing washer
648	Key
649	Spacer
650	Circlip
654	Nilos ring
655	Radial shaft seal
656	Radial shaft seal
659	Bearing cover
660	Seal
661	Screw
665	Bearing cover
666	Seal
667	Screw
675	Oil drain bush
678	Circlip
679	Support disc
1400	Module shrink disc

CN

400	法兰
410	螺钉
420	针脚
430	密封垫片
432	注油嘴
433	油位计
434	变径管
435	密封垫片
436	密封塞
440	密封圈法兰
446	螺钉
465	螺钉
466	密封垫片
600	输出轴
610	滚珠轴承
615	滚珠轴承
620	输出齿轮
629	护圈
630	棱键
631	轴油封环
632	轴油封环
633	轴油封环
634	卡簧
637	支承垫片
639	配合垫片
646	O形圈
647	密封垫
648	棱键
649	间隔衬套
650	卡簧
654	NILOS戒指
655	轴油封环
656	轴油封环
659	轴承盖
660	密封垫片
661	螺栓
665	轴承盖
666	密封垫片
667	螺钉
675	放油衬套
678	卡簧
679	支承垫片
1400	模块 收缩盘



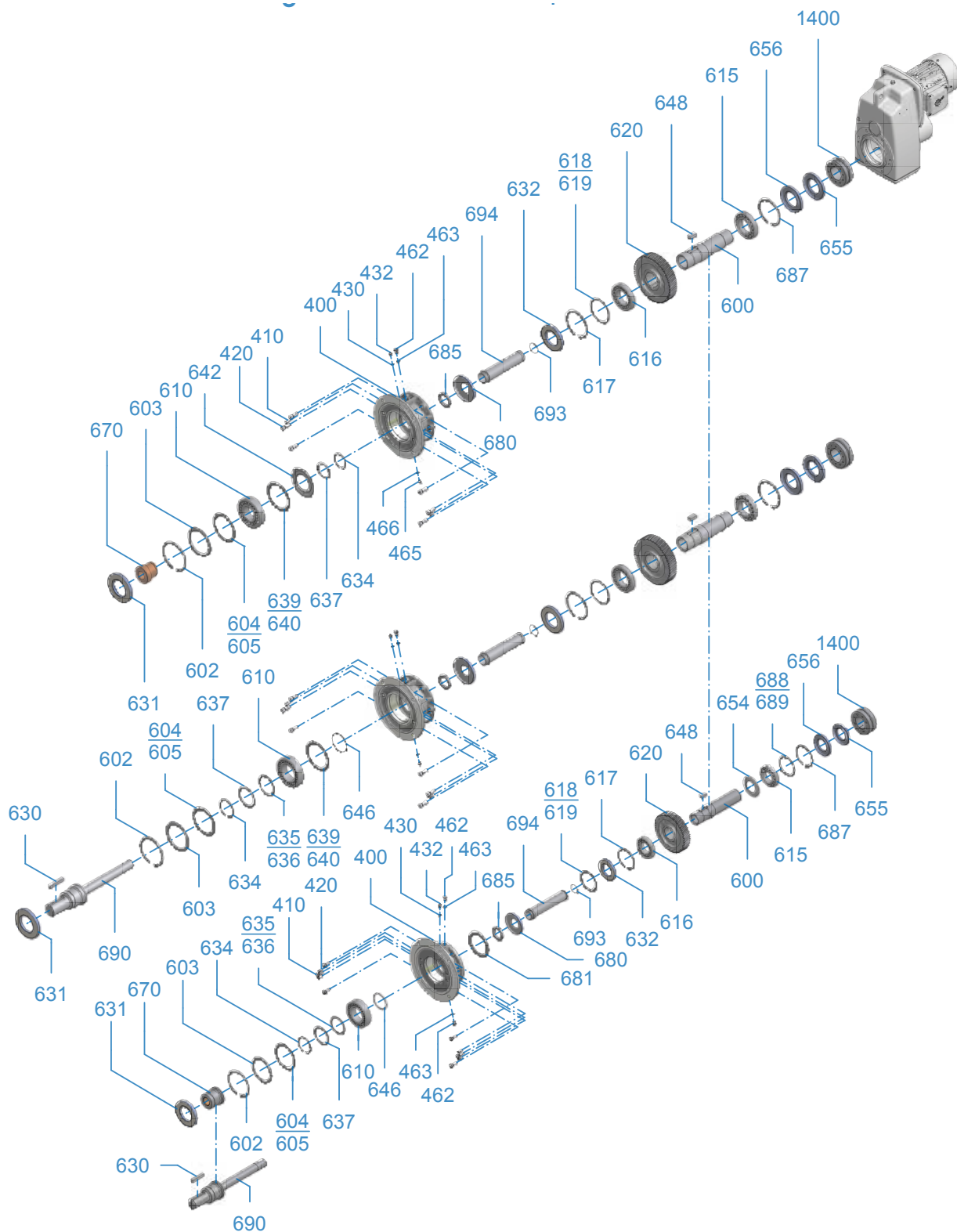
DE	EN	CN
400	Flansch	400 法兰
410	Schraube	410 螺钉
420	Stift	420 针脚
430	Dichtung	430 密封垫片
432	Schmiernippel	432 注油嘴
433	Ölstandsanzeige	433 油位计
434	Reduzierung	434 变径管
435	Dichtung	435 密封垫片
436	Verschlussstopfen	436 密封塞
440	Dichtringflansch	440 密封圈法兰
446	Schraube	446 螺钉
465	Schraube	465 螺钉
600	Abtriebswelle	600 输出轴
604	Passscheibe	604 填隙片
605	Passscheibe	605 填隙片
610	Wälzlager	610 滚珠轴承
615	Wälzlager	615 滚珠轴承
620	Abtriebsrad	620 输出齿轮
629	Schutzring	629 护圈
630	Passfeder	630 棱键
631	Wellendichtring	631 轴油封环
632	Wellendichtring	632 轴油封环
633	Wellendichtring	633 轴油封环
634	Sicherungsring	634 卡簧
635	Passscheibe	635 填隙片
636	Passscheibe	636 填隙片
637	Stützscheibe	637 支承垫片
639	Passscheibe	639 配合垫片
646	O-Ring	646 O形圈
647	Dichtscheibe	647 密封垫
648	Passfeder	648 棱键
649	Distanzbuchse	649 间隔衬套
655	Wellendichtring	655 轴油封环
656	Wellendichtring	656 轴油封环
657	Verschlusskappe	657 密封塞
658	Verschlusskappe	658 密封塞
659	Lagerdeckel	659 轴承盖
660	Dichtung	660 密封垫片
661	Schraube	661 螺钉
675	Ölablaufbuchse	675 放油衬套
1400	Baugruppe Schrumpfscheibe	1400 模块 收缩盘

SK 1282 - SK 9282 SK 1382 - SK 9382



Abtriebswelle VL 4 - Flachgetriebe
Output shaft VL 4 - Parallel Shaft Gear Unit
平行轴减速器从动轴 VL4

EB 8429220E #1



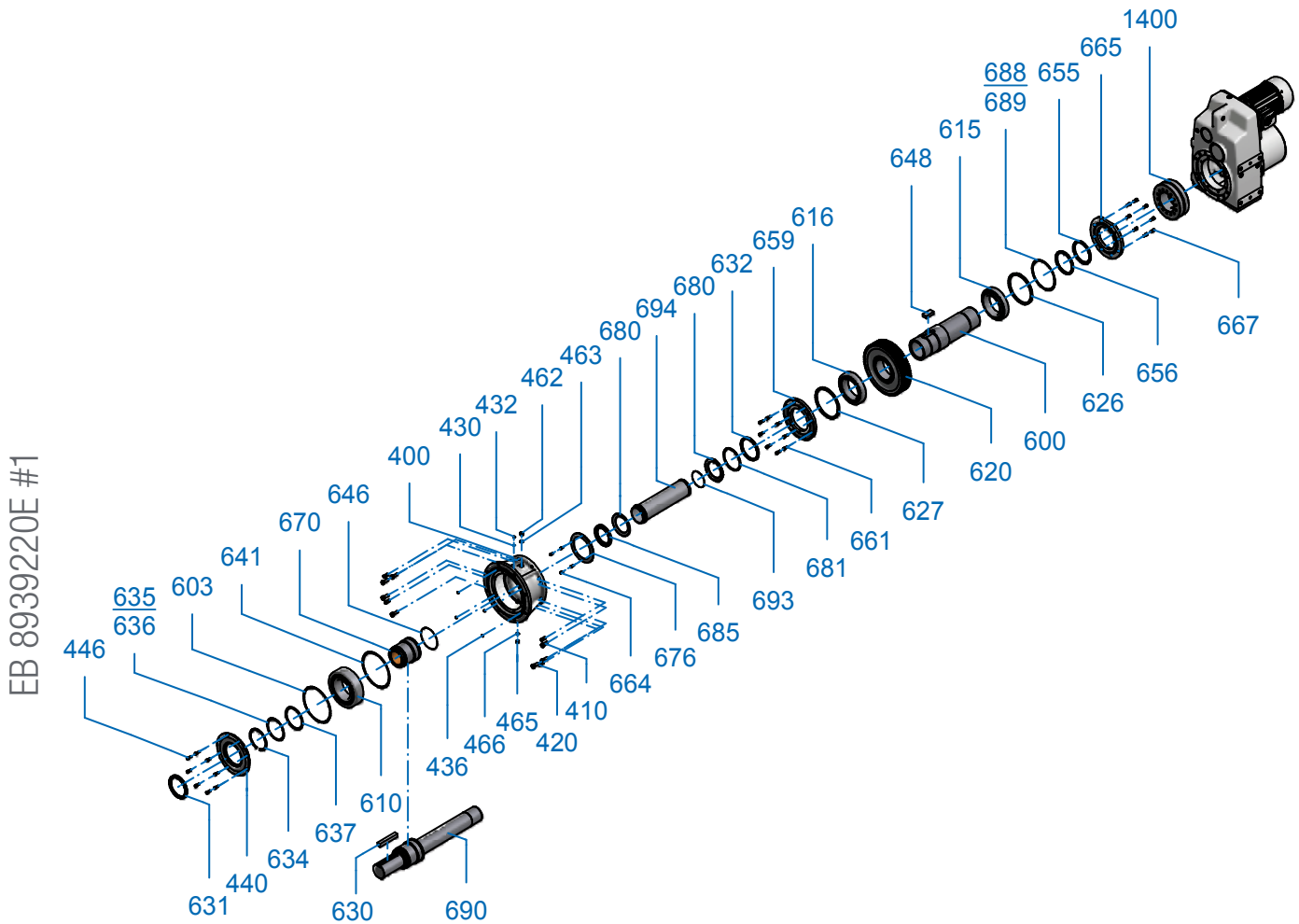


DE	EN	CN
400	Flansch	400 法兰
410	Schraube	410 螺栓
420	Stift	420 针脚
430	Dichtung	430 密封垫片
432	Schmiernippel	432 注油嘴
462	Schraube	462 螺钉
463	Dichtung	463 密封垫片
465	Schraube	465 螺钉
466	Dichtung	466 密封垫片
600	Abtriebswelle	600 输出轴
602	Sicherungsring	602 卡簧
603	Stützscheibe	603 支承垫片
604	Passscheibe	604 填隙片
605	Passscheibe	605 填隙片
610	Wälzlager	610 滚珠轴承
615	Wälzlager	615 滚珠轴承
616	Lager	616 轴承
617	Sicherungsring	617 卡簧
618	Passscheibe	618 填隙片
619	Passscheibe	619 填隙片
620	Abtriebsrad	620 输出齿轮
630	Passfeder	630 棱键
631	Wellendichtring	631 轴油封环
632	Wellendichtring	632 轴油封环
634	Distanzbuchse	634 间隔衬套
635	Passscheibe	635 填隙片
636	Passscheibe	636 填隙片
637	Stützscheibe	637 支承垫片
639	Passscheibe	639 填隙片
640	Passscheibe	640 填隙片
642	Nilosring	642 NILOS戒指
646	O-Ring	646 O形圈
648	Passfeder	648 棱键
654	Nilosring	654 NILOS戒指
655	Wellendichtring	655 轴油封环
656	Wellendichtring	656 轴油封环
670	Lagerbuchse	670 轴套
680	Verschlusskappe	680 密封塞
681	Stützscheibe	681 支承垫片
685	Nutmutter	685 开槽螺母
687	Sicherungsring	687 卡簧
688	Passscheibe	688 填隙片
689	Passscheibe	689 填隙片
690	Einsteckwelle	690 插接轴
693	O-Ring	693 O形圈
694	Steigrohr	694 竖管
1400	Baugruppe Schrumpfscheibe	1400 模块 收缩盘

SK 10282, SK 10382 SK 11282, SK 11382, SK 12382



Abtriebswelle VL 4 - Flachgetriebe
Output shaft VL 4 - Parallel Shaft Gear Unit
平行轴减速器从动轴 VL4



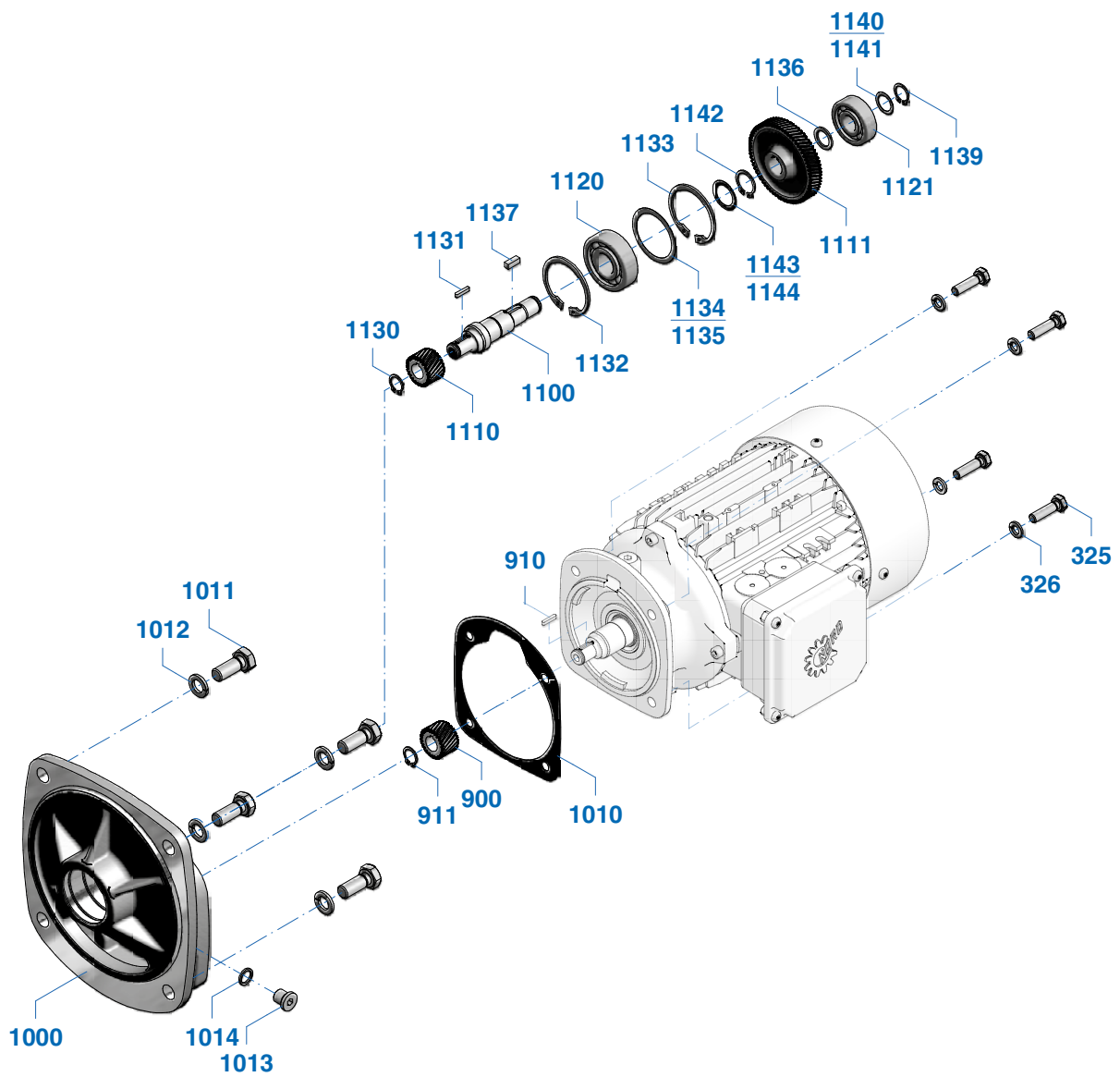


DE		EN		CN	
400	Flansch	400	Flange	400	法兰
410	Schraube	410	Screw	410	螺钉
420	Stift	420	Pin	420	针脚
430	Dichtung	430	Seal	430	密封垫片
432	Schmiernippel	432	Lubricating nipple	432	注油嘴
436	Verschlussstopfen	436	Sealing plug	436	密封塞
440	Dichtungsflansch	440	Sealing flange	440	油封法兰
446	Schraube	446	Screw	446	螺钉
462	Schraube	462	Screw	462	螺钉
463	Dichtung	463	Seal	463	密封垫片
465	Schraube	465	Screw	465	螺栓
466	Dichtung	466	Seal	466	密封垫片
600	Abtriebswelle	600	Seal Output shaft	600	输出轴
603	Stützscheibe	603	Support disc	603	支承垫片
610	Wälzlager	610	Roller bearing	610	滚珠轴承
615	Wälzlager	615	Roller bearing	615	滚珠轴承
616	Lager	616	Bearing	616	轴承
620	Abtriebsrad	620	Output gear	620	输出齿轮
626	Stützscheibe	626	Support disc	626	支承垫片
627	Stützscheibe	627	Support disc	627	支承垫片
630	Passfeder	630	Key	630	棱键
631	Wellendichtring	631	Radial shaft seal	631	轴油封环
632	Wellendichtring	632	Radial shaft seal	632	轴油封环
634	Distanzbuchse	634	Spacer	634	间隔衬套
635	Passscheibe	635	Shim	635	填隙片
636	Passscheibe	636	Shim	636	填隙片
637	Stützscheibe	637	Support disc	637	支承垫片
641	Stützscheibe	641	Support disc	641	支承垫片
646	O-Ring	646	O-Ring	646	O形圈
648	Passfeder	648	Key	648	棱键
655	Wellendichtring	655	Radial shaft seal	655	轴油封环
656	Wellendichtring	656	Radial shaft seal	656	轴油封环
659	Lagerdeckel	659	Bearing cover	659	轴承盖
661	Schraube	661	Screw	661	螺栓
664	Schraube	664	Screw	664	螺栓
665	Lagerdeckel	665	Bearing cover	665	轴承盖
667	Schraube	667	Screw	667	螺钉
670	Lagerbuchse	670	Bearing bush	670	轴套
676	Lagerdeckel	676	Bearing cover	676	轴承盖
680	Verschlusskappe	680	Sealing cap	680	密封塞
681	Stützscheibe	681	Support disc	681	支承垫片
685	Nutmutter	685	Slotted nut	685	开槽螺母
688	Passscheibe	688	Shim	688	配合垫片
689	Passscheibe	689	Shim	689	配合垫片
690	Einsteckwelle	690	Plug-in shaft	690	插接轴
693	O-Ring	693	O-ring	693	O形圈
694	Steigrohr	694	Standpipe	694	竖管
1400	Baugruppe Schrumpfscheibe	1400	Module shrink disc	1400	模块 收缩盘



Anbaugehäuse für Flachgetriebe
Add-on housing for Parallel Shaft Gear Unit
平行轴减速器可拆外壳

EB 5089006E3 #1





DE

325	Schraube
326	Federring
900	Antriebsritzel
911	Sicherungsring
1000	Anbauehäuse
1010	Motordichtung
1011	Schraube
1012	Federring
1013	Schraube
1014	Dichtring
1100	Zwischenwelle
1110	Antriebsritzel
1111	Antriebsrad
1120	Wälzlager
1121	Wälzlager
1130	Sicherungsring
1131	Passfeder
1132	Sicherungsring
1133	Sicherungsring
1134	Passscheibe
1135	Passscheibe
1136	Buchse
1137	Passfeder
1138	Sicherungsring
1139	Sicherungsring
1140	Passscheibe
1141	Passscheibe
1142	Sicherungsring
1143	Passscheibe
1144	Passscheibe
1160	Sicherungsring
1161	Sicherungsring
1163	Passscheibe
1164	Passscheibe

EN

325	Screw
326	Lock washer
900	Driving pinion
911	Circlip
1000	Add-on housing
1010	Seal
1011	Screw
1012	Lock washer
1013	Screw
1014	Seal
1100	Intermediate shaft
1110	Driving pinion
1111	Drive gear
1120	Roller bearing
1121	Roller bearing
1130	Circlip
1131	Key
1132	Circlip
1133	Circlip
1134	Shim
1135	Shim
1136	Socket
1137	Key
1138	Circlip
1139	Circlip
1140	Shim
1141	Shim
1142	Circlip
1143	Shim
1144	Shim
1160	Circlip
1161	Circlip
1163	Shim
1164	Shim

CN

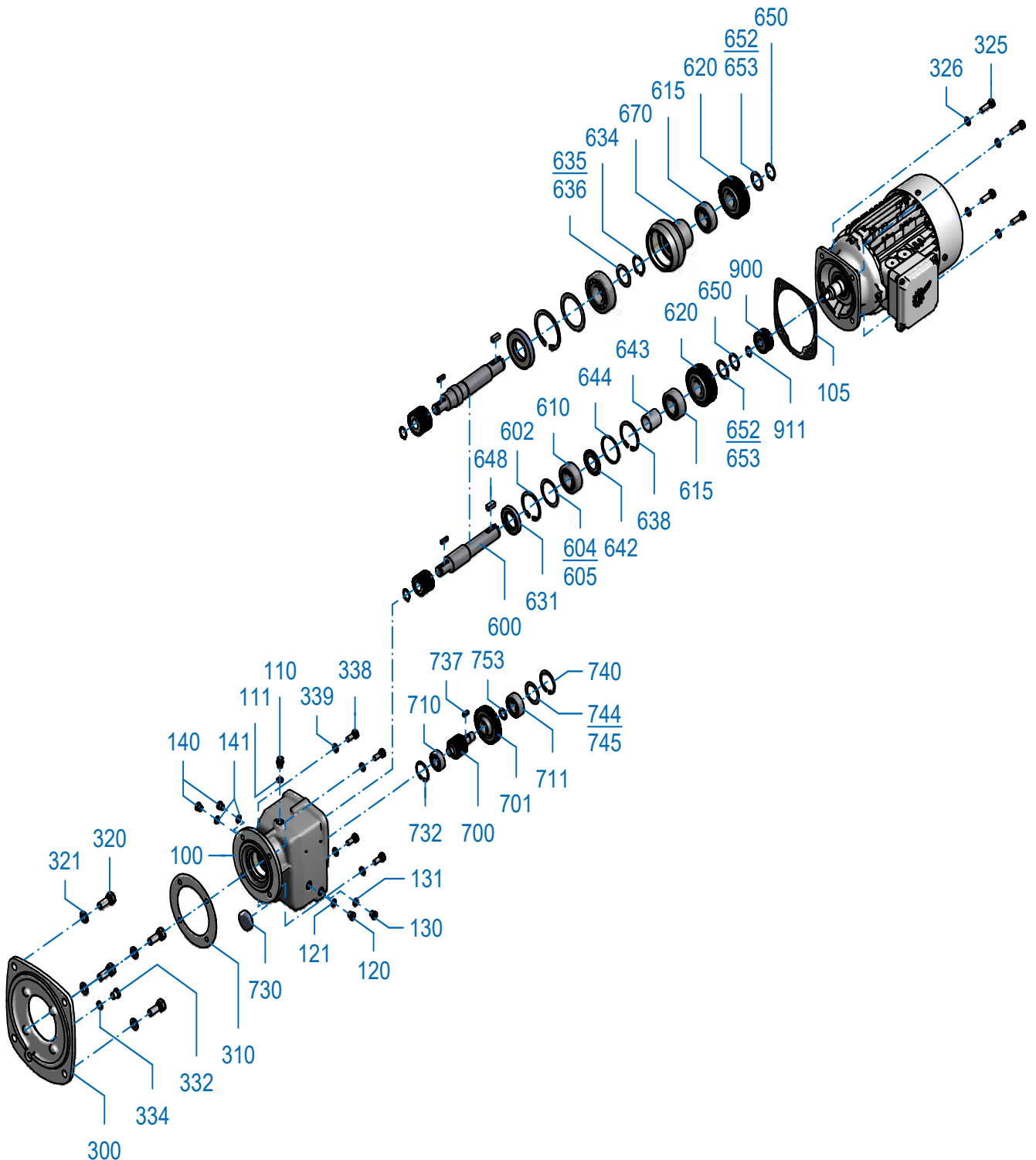
325	螺钉
326	弹簧圈
900	驱动小齿轮
911	弹性挡圈
1000	可拆外壳
1010	电机密封件
1011	弹簧垫圈
1012	螺钉
1013	螺栓
1014	密封件
1100	中间轴
1110	驱动齿轮
1111	主动齿轮
1120	滚珠轴承
1121	卡簧
1130	弹性挡圈
1131	棱键
1132	卡簧
1133	填隙片
1134	填隙片
1135	配合垫片
1136	衬套
1137	棱键
1138	卡簧
1139	卡簧
1140	填隙片
1141	填隙片
1142	卡簧
1143	填隙片
1144	填隙片
1160	卡簧
1161	卡簧
1163	填隙片
1164	填隙片

SK 1282/ 02 + 03, SK 5282/ 12 + 13
 SK 1282.1/ 02, SK 10382.1/ 52, SK 11382.1/ 53
 SK 6382/ 22 + 23, SK 11382/ 52 + 53



Doppelgetriebe für Flachgetriebe
 Double gear unit for Parallel Shaft Gear Unit
 平行轴减速器复式齿轮箱

EB 5069014E3 #1





DE

100	Gehäuse
105	Dichtung
110	Schraube
111	Dichtung
120	Schraube
121	Dichtung
130	Schraube
131	Dichtung
140	Schraube
141	Dichtung
300	Getriebedeckel
310	Dichtung
320	Schraube
321	Federring
325	Schraube
326	Federring
332	Schraube
334	Dichtung
338	Schraube
339	Federring
600	Abtriebswelle
602	Sicherungsring
604	Passscheibe
605	Passscheibe
610	Wälzlager
615	Wälzlager
620	Abtriebsrad
631	Wellendichtring
634	Sicherungsring
635	Passscheibe
636	Passscheibe
638	Sicherungsring
642	Nilosring
643	Distanzbuchse
644	Distanzbuchse
648	Passfeder
650	Sicherungsring
652	Passscheibe
653	Passscheibe
670	Lagerbuchse
700	Ritzelwelle
701	Antriebsrad
710	Wälzlager
711	Wälzlager
730	Verschlusskappe
732	Sicherungsring
737	Passfeder
740	Sicherungsring
744	Passscheibe
745	Passscheibe
753	Buchse
900	Antriebsritzel
911	Sicherungsring

EN

100	Housing
105	Seal
110	Screw
111	Seal
120	Screw
121	Seal
130	Screw
131	Seal
140	Screw
141	Seal
300	Gear unit cover
310	Seal
320	Screw
321	Lock washer
325	Screw
326	Lock washer
332	Screw
334	Seal
338	Screw
339	Lock washer
600	Output shaft
602	Circlip
604	Shim
605	Shim
610	Roller bearing
615	Roller bearing
620	Output gear
631	Radial shaft seal
634	Circlip
635	Shim
636	Shim
638	Circlip
642	Nilos ring
643	Spacer
644	Spacer
648	Key
650	Circlip
652	Shim
653	Shim
670	Roller bearing bush
700	Pinion shaft
701	Drive gear
710	Roller bearing
711	Roller bearing
730	Sealing cap
732	Circlip
737	Key
740	Circlip
744	Shim
745	Shim
753	Socket
900	Driving pinion
911	Circlip

CN

100	减速箱壳体
105	密封垫片
110	螺钉
111	密封垫片
120	螺钉
121	密封垫片
130	螺钉
131	密封垫片
140	螺钉
141	密封垫片
300	齿轮箱盖
310	密封垫片
320	螺钉
321	弹簧垫圈
325	螺钉
326	弹簧垫圈
332	螺钉
334	密封垫片
338	螺钉
339	弹簧垫圈
600	输出轴
602	卡簧
604	填隙片
605	填隙片
610	滚珠轴承
615	滚珠轴承
620	输出齿轮
631	轴油封环
634	卡簧
635	填隙片
636	填隙片
638	卡簧
642	NILOS戒指
643	衬套
644	垫片
648	棱键
650	弹性挡圈
652	填隙片
653	填隙片
670	轴套
700	小齿轮轴
701	驱动齿轮
710	滚珠轴承
711	滚珠轴承
730	密封塞
732	卡簧
737	棱键
740	弹性挡圈
744	填隙片
745	填隙片
753	衬套
900	驱动小齿轮
911	卡簧

Bestellangaben

Order details

订购说明



Kontaktdaten / Contact details / 联系方式:

Firma / Company / 公司:

Straße / Street / 街道:

Stadt / Town / 城市:

PLZ / Postcode / 邮编:

Telefon / Telephone / 电话:

Fax / 传真:

E-mail / 电子邮件:

DE

Diese NORD Ersatzteilliste beinhaltet eine standardisierte Darstellung der NORD Getriebe. Um Ihnen das Finden und Nachbestellen von Ersatzteilen zu erleichtern, finden Sie am Ende der Ersatzteilliste ein Bestellformular mit wichtigen Hinweisen zur Bestimmung der richtigen Teile.

Für Rückfragen stehen wir Ihnen gerne zur Verfügung. Ihren lokalen Ansprechpartner finden Sie unter <http://locator.nord.com>.

EN

This NORD spare parts list contains a standardised depiction of NORD gear units. In order to enable you to find and re-order replacement parts more easily, you can find an order form and important information regarding the identification of the correct components at the end of this spare parts list.

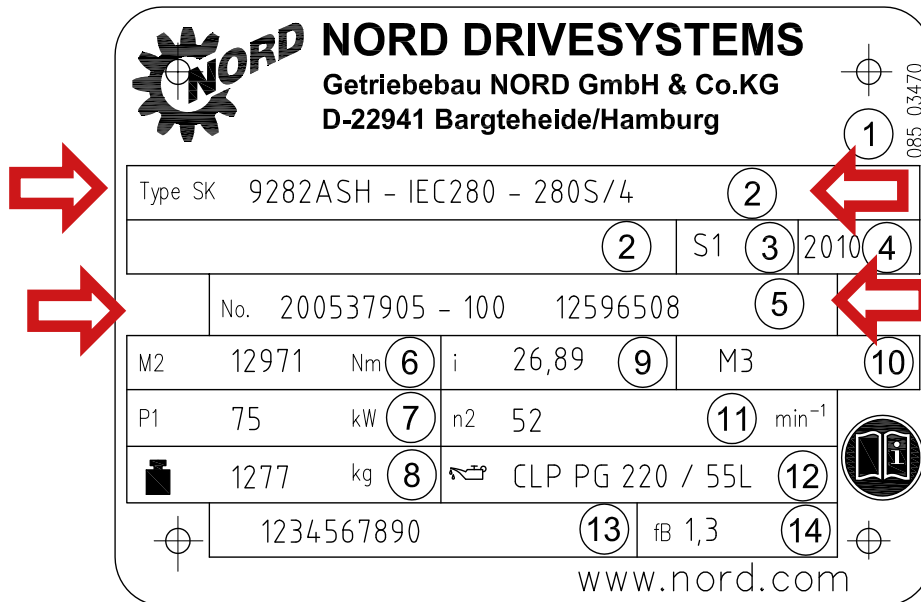
We will be glad to help you if you have any queries: You can find your local contact partner under <http://locator.nord.com>.




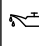


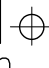
CN

这份 NORD 备件明细表包含 NORD 减速器的标准图示。为了便于客户确定和补订备件，备件明细表结尾处附有一份预订表格，该表格包含相关的订购提示。

如果有疑问，我们随时乐意解答。有关在客户本地的对口联系人，可参见：<http://locator.nord.com>。

Erläuterung des Typenschildes Explanation of the rating plate 产品铭牌说明



 NORD DRIVESYSTEMS Getriebebau NORD GmbH & Co.KG D-22941 Bargteheide/Hamburg		 1 085 03470			
Type SK 9282ASH - IEC280 - 280S/4		2			
2	S1	3	2010	4	
No. 200537905 - 100 12596508		5			
M2 12971 Nm	6	i 26,89	9	M3	10
P1 75 kW	7	n2 52	11	min ⁻¹	
 1277 kg	8	 CLP PG 220 / 55L	12		
 1234567890	13	fB 1,3	14		
www.nord.com					

DE

- 1 Matrix – Barcode
- 2 NORD - Getriebetyp
- 3 Betriebsart
- 4 Herstellungsjahr
- 5 Fabrikationsnummer
- 6 Nenndrehmoment der Getriebeabtriebswelle
- 7 Antriebsleistung
- 8 Gewicht entsprechend Auftragsausführung
- 9 Gesamte Getriebeübersetzung
- 10 Einbaulage
- 11 Nenndrehzahl der Getriebeabtriebswelle
- 12 Schmierstoffart, -viskosität und -menge
- 13 Kundenmaterialnummer
- 14 Betriebsfaktor

EN

- 1 Matrix – Barcode
- 2 NORD gear unit type
- 3 Operating mode
- 4 Year of manufacture
- 5 Serial number
- 6 Rated torque of gear unit output shaft
- 7 Drive power
- 8 Weight according to ordered version
- 9 Overall gear unit ratio
- 10 Installation orientation
- 11 Rated speed of gear unit output shaft
- 12 Lubricant type, viscosity and quantity
- 13 Customer's part number
- 14 Operating factor

CN

- 1 二维码
- 2 诺德减速机类型
- 3 运行方式
- 4 制造年份
- 5 产品编号
- 6 减速机额定输出转矩
- 7 额定功率
- 8 所订购型号产品的重量
- 9 减速比
- 10 安装方式
- 11 减速机额定输出转速
- 12 润滑油牌号和数量
- 13 客户指定编码
- 14 使用系数

Ersatzteil-Bestellung / Replacement parts order / 备件订购:

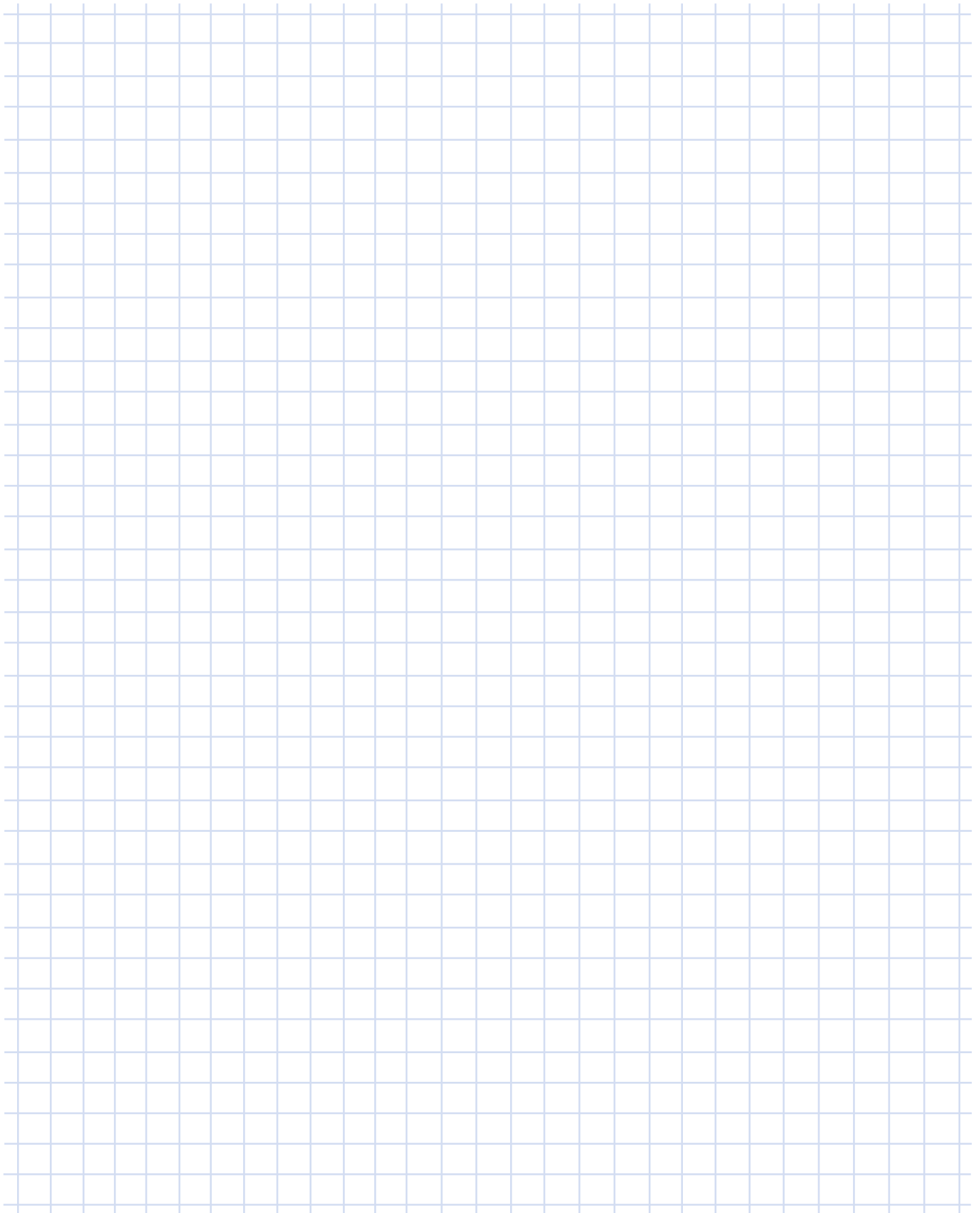
Bezeichnung / Designation / 名称:

Pos.-Nr. / Item No. / 编号:

Stückzahl / Pieces / 件数:

Getriebetyp / Gear unit type / 减速机类型:

Fabrikationsnummer / Serial No. / 产品编号:





Getriebebau NORD GmbH & Co. KG
Getriebebau-Nord-Strasse 1
22941 Bargteheide
+49 (0) 4532 / 289-0
+49 (0) 4532 / 289-2253
info@nord.com, www.nord.com